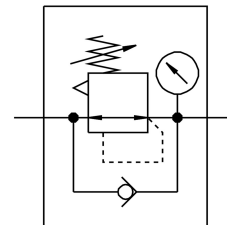


Regulator pritiska MS9-LR-NG-D6-DI-AG-PSI-AS

Broj dijela: 564142

FESTO



Podatkovni list

Svojstvo	Vrijednost
Izvedbena veličina	9
Serija	MS
Brava za aktiviranje	Okretni gumb s držačem može se zatvoriti pomoću pribora
Položaj montaže	po želji
Konstruktivna struktura	membranski kontrolni ventil s izravnim upravljanjem
Funkcija kontrolera	Izlazni tlak konstantan s kompenzacijom predtlaka sa sekundarnom ventilacijom s obrnutim strujnim ponašanjem
Indikator tlaka	s manometrom
Radni tlak	1 bar...20 bar
Raspon regulacije tlaka	0.5 bar...7 bar
Maks. histereza tlaka	0.4 bar
Temperatura okoline Ex	-10 °C ≤ Ta ≤ + 60 °C
Operativni medij	Komprimirani zrak prema ISO 8573-1: 2010 [7: 4: 4] Inertni plinovi
Napomena o radnom / upravljačkom mediju	Moguć rad pod uljem (potrebno u daljnjem radu)
Klasa otpornosti na koroziju CRC	2 - umjereno opterećenje korozijom
LABS sukladnost	VDMA24364-B1 / B2-L
Temperatura skladištenja	-10 °C...60 °C
Srednja temperatura	-10 °C...60 °C
Temperatura okoline	-10 °C...60 °C
Težina proizvoda	1400 g
Vrsta montaže	neobavezno: Montaža prednje ploče Instalacija linije s priborom
Materijalni pokrov	PA ojačan
Napomena o materijalima	U skladu s RoHS
Materijal spojne ploče	Lijevani aluminij
Materijal nosača za montažu	Lijevani aluminij

Svojstvo	Vrijednost
Materijal za kućište	Ljevani aluminij
Materijal konektora modula	Ljevani aluminij
Materijalna membrana	NBR
Materijal ventilski navoj	Kovana aluminijska legura NBR POM