

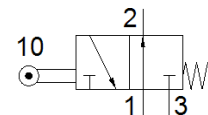
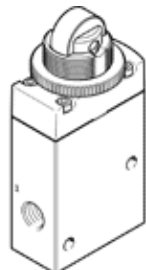
Ventil s kotačićem VMEM-DT-M32U-M-G18

Broj artikla: 563387
Proizvod u napuštanju

FESTO

Ovaj tip prikladan je za vakuum.

Tip u napuštanju. Isporučuje se do 2019. Alternativni proizvod vidi Support Portal.



Tehnički podaci

| Svojstvo | Vrijednost |
|--|--|
| Funkcija ventila | 3/2 otvoren, monostabilan |
| Način aktiviranja | mehanički |
| Širina | 20 mm |
| Normalni nazivni protok | 500 l/min |
| Pogonski tlak | -0,95 ... 8 bar |
| Konstruktivna struktura | Tanjur - sjedište |
| Vrsta resetiranja | mehanička opruga |
| Nazivni promjer | 4 mm |
| Upute za korištenje | Ne koristite kao mehanički stop |
| Vrsta upravljanja | direktno |
| Max. brzina pokretanja za axialnu aktivaciju | 0,6 m/s |
| Max. brzina pokretanja za bočnu aktivaciju | 0,2 m/s |
| Maks. uklopna frekvencija | 2 Hz |
| Pogonski medij | Komprimirani zrak prema ISO 8573-1:2010 [7:-:-] |
| Uputa o mediju pogona i upravljanja | Nauljeni pogon moguć (u daljnjem pogonu potreban) |
| Klasa korozione otpornosti KBK | 2 - umjerena otpornost na koroziju |
| Temperatura medija | -10 ... 60 °C |
| Temperatura okoline | -10 ... 60 °C |
| Sila aktiviranja | 130 N |
| Max. Sila na pogonu | 80 N |
| Max. Poprečna sila na pogonu | 30 N |
| Težina proizvoda | 160 g |
| Vrsta pričvršćenja | po izboru: Ugradnja prednje ploče s prolaznim provrtom |
| Pneumatski priključak 1 | G1/8 |
| Pneumatski priključak 2 | G1/8 |
| Pneumatski priključak 3 | G1/8 |
| Materijal - napomena | RoHS sukladno |
| Material cover | PA |
| Material seals | NBR |
| Material housing | Aluminijska legura za gnječenje eloksirano |