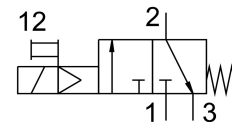


Ventil za uključivanje/isključivanje MS9-EE-G-V24-S-VS

Broj dijela: 562940

FESTO



Podatkovni list

Svojstvo	Vrijednost
Serija	MS
Izvedbena veličina	9
Mjera rastera	90 mm
Konstruktivna struktura	Klipni ventil
Vrsta aktiviranja	električni
Princip brtvljenja	mekana
Ispušna funkcija	ne može se prigušiti
Ručno nadjačavanje	odmarajući se impulsno
Vrsta povrata	mehanička opruga
Vrsta poreza	upravljan pilotom
Funkcija ventila	3/2 zatvoren, monostabilan
Radni tlak	3.5 bar...16 bar
Normalni nazivni protok	18000 l/min
Normalni nazivni protok 2-3	14100 l/min
Radnog ciklusa	100%
Parametri zavojnice	24 V DC: 4,5 W.
Operativni medij	Komprimirani zrak prema ISO 8573-1: 2010 [7: 4: 4]
Napomena o radnom / upravljačkom mediju	Moguć rad pod uljem (potrebno u daljnjem radu)
Klasa otpornosti na koroziju CRC	2 - umjereno opterećenje korozijom
Napomena o materijalima	U skladu s RoHS
LABS sukladnost	VDMA24364-B1 / B2-L
Srednja temperatura	-10 °C...60 °C
Razina zvučnog tlaka	93 dB(A)
Klasa zaštite	IP65
Temperatura okoline	-10 °C...60 °C
Vrsta montaže	neobavezno: Instalacija linije s priborom
Položaj montaže	po želji
Težina proizvoda	2300 g
Pneumatski priključak 3	G1

Svojstvo	Vrijednost
Električni priključak	Obrazac A Utikač prema DIN EN 175301-803 kvadratni dizajn
Materijal klipnog ventila	POM
Materijalne brtve	NBR
Materijal za kućište	Lijevani aluminij