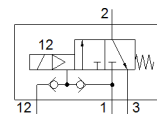
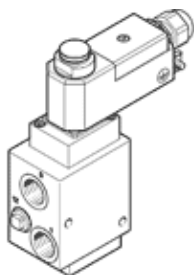


Magnetni ventil

VOFC-L-M32C-MC-G12-1UK4-EX4ME

Broj artikla: 562880

FESTO



Tehnički podaci

Svojstvo	Vrijednost
Funkcija ventila	3/2 zatvoren, monostabilan
Način aktiviranja	električno
Širina	51 mm
Normalni nazivni protok	3.000 l/min
Pogonski tlak	2 ... 8 bar
Konstruktivna struktura	predupravljani klipni dosjedni ventil
Vrsta resetiranja	mehanička opruga
Mehanička zaštita	IP65
Nazivni promjer	12 mm
Princip brtvljenja	mekano
Položaj ugradnje	proizvoljno
Ručno pomoćno aktiviranje	bez
Vrsta upravljanja	predupravljano
Opskrba zrakom upravljanja	eksterno interno
Smjer strujanja	nije reverzibilno
Safety Integrity Level (SIL)	do SIL 4 načina visokih zahtjeva do SIL 4 načina niskih zahtjeva
Uputa za pogonski tlak	0 - 8 bar s vanjskim upravljanim zrakom
Protok Kv provjetravanje	3,8 m ³ /h
Protok Kv odzračivanje	3,8 m ³ /h
Vrijeme sklapanja isklj	12 ms
Vrijeme sklapanja uklj	20 ms
Trajanje uključenosti	100%
Parametri svitka	24 V AC: 1,8 VA 24 V DC: 1,8 W
Dozvoljena kolebanja napona	-15 % / +10 %
ATEX kategorija plina	II 2G
Ex vrsta zaštite od paljenja - plin	Ex emb II T6, T5
ATEX kategorija prašine	II 2D
Ex vrsta zaštite od paljenja - prašina	Ex tD A21 IP65 T80°C, T95°C
Ex temperatura okoline	T5: -20°C ≤ Ta ≤ +60°C T6: -20°C ≤ Ta ≤ +50°C T80°C: -20°C ≤ Ta ≤ +50°C T95°C: -20°C ≤ Ta ≤ +60°C
Mjesto izdavanja certifikata	PTB 08 ATEX 2042 X
Pogonski medij	Komprimirani zrak prema ISO 8573-1:2010 [-:-:-]
CE znak (vidi izjavu o sukladnosti)	prema EU-Ex-zaštita-smjernica (ATEX)
Klasa korozione otpornosti KBK	4
Temperatura medija	-25 ... 60 °C
Težina proizvoda	1.210 g
Električni priključak	Priključni ormarić, navoj kabelaške uvodnice M20x1,5
Pneumatski priključak 1	G1/2
Pneumatski priključak 2	G1/2
Pneumatski priključak 3	G1/2
Materijal - napomena	Sadrži materijale sa supstancama koje ometaju kvašenje lakom RoHS sukladno
Informacija o materijalu, brtve	NBR
Informacija o materijalu, kućište	Aluminij obloženo tvrdim metalom