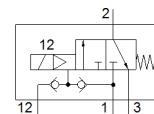
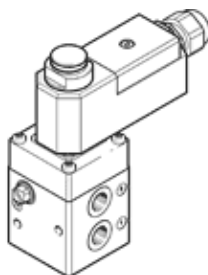


Magnetni ventil

VOFC-L-M32C-MC-G14-1K4-EX3A

Broj artikla: 562878

FESTO



Tehnički podaci

Svojstvo	Vrijednost
Funkcija ventila	3/2 zatvoren, monostabilan
Način aktiviranja	električno
Širina	51 mm
Normalni nazivni protok	900 l/min
Pogonski tlak	2 ... 8 bar
Konstruktivna struktura	predupravljani klipni dosjedni ventil
Vrsta resetiranja	mehanička opruga
Mehanička zaštita	IP65
Nazivni promjer	6 mm
Princip brtvljenja	mekano
Položaj ugradnje	proizvoljno
Ručno pomoćno aktiviranje	bez
Vrsta upravljanja	predupravljano
Opskrba zrakom upravljanja	eksterno interno
Smjer strujanja	nije reverzibilno
Safety Integrity Level (SIL)	do SIL 4 načina visokih zahtjeva do SIL 4 načina niskih zahtjeva
Uputa za pogonski tlak	0 - 8 bar s vanjskim upravljanim zrakom
Protok Kv provjetravanje	0,72 m ³ /h
Protok Kv odzračivanje	1,38 m ³ /h
Vrijeme sklapanja isklj	12 ms
Vrijeme sklapanja uklj	20 ms
Trajanje uključenosti	100%
potrebna primljena struja	16 mA
Maks. ulazna snaga	1,2 W
Maks. ulazni napon	32 V
Maks. ulazna struja	0,2 A
Parametri svitka	14 V DC - 32 V DC
ATEX kategorija plina	II 2G
Ex vrsta zaštite od paljenja - plin	Ex ia IIC T6, T5
Ex temperatura okoline	T5: -30°C ≤ Ta ≤ +65°C T6: -30°C ≤ Ta ≤ +50°C
Mjesto izdavanja certifikata	PTB 08 ATEX 2038
Pogonski medij	Komprimirani zrak prema ISO 8573-1:2010 [-:-:-]
CE znak (vidi izjavu o sukladnosti)	prema EU-Ex-zaštita-smjernica (ATEX)
Klasa korozione otpornosti KBK	4
Temperatura medija	-25 ... 60 °C
Težina proizvoda	880 g
Električni priključak	Priključni ormarić, navoj kabelaške uvodnice M20x1,5
Pneumatski priključak 1	G1/4
Pneumatski priključak 2	G1/4
Pneumatski priključak 3	G1/4
Materijal - napomena	Sadrži materijale sa supstancama koje ometaju kvašenje lakom RoHS sukladno
Informacija o materijalu, brtve	NBR
Informacija o materijalu, kućište	Aluminij obloženo tvrdim metalom