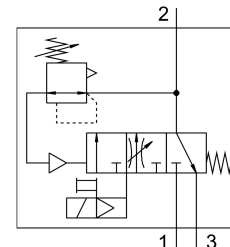


Meki start / brzi ispušni ventil MS9-SV

Broj dijela: 562176

FESTO



Podatkovni list

Svojstvo	Vrijednost
Serijska	MS
Izvedbena veličina	9
Mjera rastera	90 mm
Sigurnosna funkcija	Odzračivanje
Razina izvedbe (PL)	Odzračivanje / do kategorije 1, razina izvedbe c
Konstruktivna struktura	Klipni ventil
Vrsta aktiviranja	električni
Princip brtvljenja	mekana
Ispušna funkcija	ne može se prigušiti
Ručno nadjačavanje	ne postoji Na pilot elektromagnetskom ventilu: probno za povećanje tlaka i ventil za odzračivanje pilot control air solenoid valve: non-detenting, at soft start/ quick exhaust valve: detenting, self-resetting gračavanje: zaključavanje, samoresetiranje
Vrsta povrata	mehanička opruga
Vrsta poreza	upravljan pilotom
Funkcija ventila	3/2 zatvoren, monostabilan Funkcija stvaranja tlaka
Radni tlak	0.35 MPa...1.6 MPa 3.5 bar...16 bar
Indikator tlaka	G1/4, pripremljeno G1/8, pripremljeno Crveno-zelena ljestvica sa senzorom tlaka s manometrom s indikatorom prebacivanja
Normalni nazivni protok	8300 l/min...16550 l/min
Radnog ciklusa	100%
Parametri zavojnice	110 V AC: 50/60 Hz, snaga podizanja 14,5 VA, snaga držanja 10,5 VA 230 V AC: 50/60 Hz, snaga podizanja 14,5 VA, snaga držanja 10,5 VA 24 V DC: 2,7 W. 24 V DC: 8,4 W.

Svojstvo	Vrijednost
Nazivni radni napon DC	110 V 230 V 24 V
Dopuštene fluktuacije napona	+/- 10 %
Operativni medij	Komprimirani zrak prema ISO 8573-1: 2010 [7: 4: 4]
Napomena o radnom / upravljačkom mediju	Moguć rad pod uljem (potrebno u daljnjem radu)
Klasa otpornosti na koroziju CRC	2 - umjereno opterećenje korozijom
Napomena o materijalima	U skladu s RoHS
LABS sukladnost	VDMA24364-B1 / B2-L
Klasa zaštite	IP65
Srednja temperatura	0 °C...60 °C
Temperatura okoline	0 °C...60 °C
Temperatura skladištenja	0 °C...60 °C
Otpornost na udarce	Test udarca s razinom ozbiljnosti 1 prema FN 942017-5 i EN 60068-2-27
Snaga zamora	Test primjene u transportu s razinom ozbiljnosti 1 prema FN 942017-4 i EN 60068-2-6
Odobrenje	c UL us - Recognized (OL)
CE oznaka (vidi izjavu o sukladnosti)	prema EU EMC direktivi To EC Machinery Directive prema EU RoHS direktivi
UKCA oznaka (vidi izjavu o sukladnosti)	prema UK propisima za EMC prema UK propisima za strojeve prema UK RoHS propisima
Vrsta montaže	neobavezno: Instalacija linije s priborom
Položaj montaže	po želji
Priključak za manometar	G1/8 G1/4
Električni priključak	Obrazac A Utikač prema EN 175301-803 kvadratni dizajn
Materijal za kućište	Lijevani aluminij
Materijalne brtve	NBR
Materijal klipnog ventila	Mjed
Materijalni pokrov	Kovana aluminijska legura
Materijal poklopca na dnu	PA