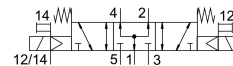


Elektromagnetni ventil VSVA-B-P53U-ZD-D1-1R5L

Broj dijela: 561378

FESTO



Podatkovni list

Svojstvo	Vrijednost
Funkcija ventila	5/3 ventiliran
Vrsta aktiviranja	električni
Ukupna širina	42 mm
Normalni nazivni protok	1300 l/min
Pneumatski radni priključak	Veličina priključne ploče 1 prema ISO 5599-1 G1/4
Radni napon	24V DC
Radni tlak	-0.09 MPa...1.6 MPa -0.9 bar...16 bar
Konstruktivna struktura	Klipni ventil
Odobrenje	c UL us - Recognized (OL)
Klasa zaštite	IP65 NEMA 4
Nazivna veličina	11 mm
Mjera rastera	43 mm
Ispušna funkcija	s mogućnošću prigušivanja preko prigušne ploče preko pojedinačne podbaze
Princip brtvljenja	mekana
Položaj montaže	po želji
Odgovara normi	ISO 5599-1
Ručno nadjačavanje	odmarajući se impulsno
Vrsta poreza	upravljan pilotom
Dovod zraka pilota	vanjski
Smjer strujanja	bilo koji
Preklapanje	pozitivno pokriće
Prikaz statusa signala	LED
Kontrolni tlak	0.3 MPa...1 MPa 3 bar...10 bar
Protočni ventil	1900 l/min
Protočni ventil na pojedinačnoj podlozi	1400 l/min
Protočni ventil pneumatski povezan	1300 l/min

Svojstvo	Vrijednost
Vrijeme isključenja	65 ms
Vrijeme uključenja	22 ms
Radnog ciklusa	100%
Maksimalni pozitivan test puls sa 0 signalom	1400 µs
Maks. negativan ispitni impuls s 1 signalom	900 µs
Maksimalna potrošnja struje	72 mA
Parametri zavojnice	24 V DC: 1,6 W.
Dopuštene fluktuacije napona	+/- 10 %
Operativni medij	Komprimirani zrak prema ISO 8573-1: 2010 [7: 4: 4]
Napomena o radnom / upravljačkom mediju	Moguć rad pod uljem (potrebno u daljnjem radu)
Snaga zamora	Ispitivanje primjene u transportu s razinom ozbiljnosti 2 prema FN 942017-4 i EN 60068-2-6
Otpornost na udarce	Test udarca s razinom ozbiljnosti 2 prema FN 942017-5 i EN 60068-2-27
Klasa otpornosti na koroziju CRC	0 - nema izloženosti koroziji
LABS sukladnost	VDMA24364-B1 / B2-L
Srednja temperatura	-5 °C...50 °C
Relativna vlažnost	0 - 90 %
Kontrolni medij	Komprimirani zrak prema ISO 8573-1: 2010 [7: 4: 4]
Temperatura okoline	-5 °C...50 °C
Težina proizvoda	456 g
Električni priključak	3 pol M12x1 Centralni utikač okrugli dizajn
Vrsta montaže	na spojnoj ploči
Priključak za kontrolni zrak 12/14	Veličina priključne ploče 1 prema ISO 5599-1
Kontrolni priključak za ispušni zrak 82/84	prikupljeni nije kanalizirano u skladu s normom neobvezno:
Pneumatski priključak 1	Veličina priključne ploče 1 prema ISO 5599-1
Pneumatski priključak 2	Veličina priključne ploče 1 prema ISO 5599-1
Pneumatski priključak 3	Veličina priključne ploče 1 prema ISO 5599-1
Pneumatski priključak 4	Veličina priključne ploče 1 prema ISO 5599-1
Pneumatski priključak 5	Veličina priključne ploče 1 prema ISO 5599-1
Napomena o materijalima	U skladu s RoHS
Materijalne brtve	FPM HNBR NBR
Materijal za kućište	Lijevani aluminij PA
Materijalni vijci	Čelik pocinčano