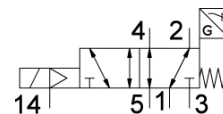
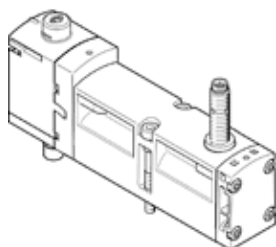


Magnetni ventil

VSVA-B-M52-MZD-A1-1T1L-ANP

Broj artikla: 560743

FESTO



Tehnički podaci

Svojstvo	Vrijednost
Funkcija ventila	5/2 monostabilan
Način aktiviranja	električno
Širina	26 mm
Normalni nazivni protok	1.100 l/min
Operating pressure MPa	-0,09 ... 1 MPa
Pogonski tlak	-0,9 ... 10 bar
Konstruktivna struktura	Klipni zasun
Vrsta resetiranja	mehanička opruga
KC mark	KC-EMV
CE znak (vidi izjavu o sukladnosti)	prema EU-EMV-smjernici
UKCA marking (see declaration of conformity)	To UK instructions for EMC
Mehanička zaštita	IP65 NEMA 4
Nazivni promjer	9 mm
Funkcija odlaznog zraka	može se prigušiti Via throttle plate Via individual sub-base
Princip brtvljenja	mekano
Položaj ugradnje	proizvoljno
Ručno pomoćno aktiviranje	s uskakanjem s dodirrom pokriveno
Vrsta upravljanja	predupravljano
Opskrba zrakom upravljanja	eksterno interno
Smjer strujanja	proizvoljno
Princip mjerenja	induktivno
Overlap	Positive overlap
Senzor zaštite od zamjene polova	za sve električne priključke
Prikaz statusa signala	LED
Detekcija pozicije preklopa	Pozicija mirovanja sa senzorom
Senzor pokaza stanja sklapanja	LED
Pilot pressure MPa	0,3 ... 1 MPa
Tlak upravljanja	3 ... 10 bar
Protok, ventil	1.400 l/min
Protok ventila na pojedinačnoj priključnoj ploči	1.200 l/min
Optimirani protok pneumatski ulančenog ventila	1.350 l/min
Protok ventila pneumatski ulančenog	1.100 l/min
Vrijeme sklapanja isklj	54 ms
Vrijeme sklapanja uklj	20 ms
Ventil - senzorsko uklopno vrijeme	60 ms
Ventil - senzorsko isklopno vrijeme	11 ms
Trajanje uključenosti	100 %
Maks. pozitivni ispitni impuls kod 0 signala	1.200 µs
Maks. negativni ispitni impuls kod 1 signala	1.100 µs
Nazivni pogonski napon DC	24 V

Svojstvo	Vrijednost
Uklonni izlaz	NPN
Parametri svitka	24 V DC: 1,6 W
Čvrstoća na udarno naprezanje	2,5 kV
Stupanj onečišćenja	3
Dozvoljena kolebanja napona	+/- 10 %
Pogonski medij	Komprimirani zrak prema ISO 8573-1:2010 [7:4:4]
Uputa o mediju pogona i upravljanja	Nauljeni pogon moguć (u daljnjem pogonu potreban)
Otpornost na vibracije	Ispitivanje transporta sa stupnjem oštine 2 prema FN 942017-4 i EN 60068-2-6
Udarna čvrstoća	Shock test with severity level 2 in accordance with FN 942017-5 and EN 60068-2-27
Klasa korozione otpornosti KBK	0 - bez otpornosti na koroziju
PWIS conformity	VDMA24364-B1/B2-L
Temperatura medija	-5 ... 50 °C
Relativna vlažnost zraka	0 - 90 %
Razina zvučnog tlaka	85 dB(A)
Temperatura okoline	-5 ... 50 °C
Maks. pritezni moment, pričvršćenje ventila	1,8 ... 2,2 Nm
Težina proizvoda	264 g
Područje pogonskog napona, DC senzor	10 ... 30 V
Senzor otpornosti na kratki spoj	u taktu
Senzor struje praznog hoda	≤ 10 mA
Senzor maksimalne izlazne struje	200 mA
Senzor maksimalne frekvencije uklapanja	5.000 Hz
Senzor preostale valovitosti	± 10 %
Senzor pada napona	≤ 2 V
Električni priključak	4-polno Utikači prema ISO 15407-2
Priključak senzora	Utikači 3-polni M8x1
Vrsta pričvršćenja	na priključnoj ploči
Priključak, upravljački pomoćni zrak 12/14	Priključni blok, veličine 26 mm prema ISO 15407-2
Priključak, upravljački odlazni zrak 82/84	po izboru: obuhvaćen nije obuhvaćeno
Pneumatski priključak 1	Priključni blok, veličine 26 mm prema ISO 15407-2
Pneumatski priključak 2	Priključni blok, veličine 26 mm prema ISO 15407-2
Pneumatski priključak 3	Priključni blok, veličine 26 mm prema ISO 15407-2
Pneumatski priključak 4	Priključni blok, veličine 26 mm prema ISO 15407-2
Pneumatski priključak 5	Priključni blok, veličine 26 mm prema ISO 15407-2
Materijal - napomena	RoHS sukladno
Material seals	FPM NBR
Material housing	Aluminijski tlačni lijev PA
Material screws	Čelik, pocinčan
Funkcija sklopnog elementa	Isklopnik