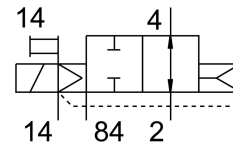


# Elektromagnetni ventil CDVI5.0-MT2H-1X2OLS-EXT

Broj dijela: 556380

FESTO



## Podatkovni list

Svojstvo	Vrijednost
Funkcija ventila	2/2 otvoren monostabilan
Vrsta aktiviranja	električni
Normalni nazivni protok	300 l/min
Pneumatski radni priključak	Priključna ploča
Radni napon	24V DC
Radni tlak	-0.9 bar...10 bar
Konstruktivna struktura	Klipni ventil
Vrsta povrata	pneumatska opruga
Nazivna veličina	5 mm
Ispušna funkcija	s mogućnošću prigušivanja
Princip brtvljenja	mekana
Ručno nadjačavanje	impulsno
Vrsta poreza	upravljan pilotom
Dovod zraka pilota	vanjski
Smjer strujanja	reverzibilan
Napomena o prisilnoj dinamizaciji	Switching frequency min. 1/month
Kontrolni tlak	3 bar...8 bar
b vrijednost	0.34
C vrijednost	2.05 l/sbar
Vrijeme isključenja	14 ms
Vrijeme uključanja	10 ms
Operativni medij	Komprimirani zrak prema ISO 8573-1: 2010 [7: 4: 4]
Napomena o radnom / upravljačkom mediju	Moguć rad pod uljem (potrebno u daljnjem radu)
Klasa otpornosti na koroziju CRC	3 -Jako opterećenje korozijom.
LABS sukladnost	VDMA24364-B2-L
Srednja temperatura	-5 °C...50 °C
Temperatura okoline	-5 °C...50 °C
Težina proizvoda	185 g
Vrsta montaže	može se uvrnuti
Kontrolni priključak za ispušni zrak 82/84	Spojna ploča
Pneumatski priključak 1	Spojna ploča

Svojstvo	Vrijednost
Pneumatski priključak 2	Priključna ploča
Pneumatski priključak 3	Spojna ploča
Pneumatski priključak 4	Spojna ploča
Pneumatski priključak 5	Spojna ploča
Napomena o materijalima	U skladu s RoHS
Materijalne brtve	NBR TPE-O
Materijal za kućište	Lijevani aluminij