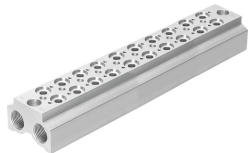


Priključni blok CPE10-3/2-PRS-1/4-10

Broj dijela: 550558

FESTO



Podatkovni list

Svojstvo	Vrijednost
Mjera rastera	16 mm
Položaj montaže	po želji
Maksimalni broj položaja ventila	10
Maksimalni broj tlačnih zona	2
Pritisak rasprskavanja	5 MPa 50 bar 725 psi
Radni tlak	-0.09 MPa...1 MPa -0.9 bar...10 bar
Klasa otpornosti na koroziju CRC	2 - umjereno opterećenje korozijom
LABS sukladnost	VDMA24364-B1 / B2-L
Srednja temperatura	-5 °C...50 °C
Temperatura okoline	-5 °C...50 °C
Maksimalni moment zatezanja montaže ventila	1.2 Nm
Težina proizvoda	420 g
Vrsta montažnog priključnog bloka	s prolaznom rupom
Vrsta montažnog ventila	s unutarnjim navojem
Pneumatski priključak 1	G1/4
Pneumatski priključak 3	G1/4
Pneumatski priključak 5	G1/4
Napomena o materijalima	U skladu s RoHS
Materijal spojne šine	Kovana aluminijska legura