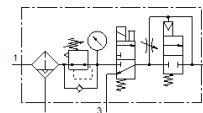
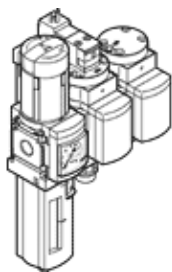


Kombinacija pripremnih grupa MSB6N-1/2:J4D7A1-WP

Broj artikla: 550513

FESTO

sastavljen od regulatora s filtrom, električnog zapornog ventila, ventila za uspostavu tlaka pneumatski, ploče za zidno pričvršćenje. Maksimalni izlazni tlak 9 bara, filter 5 µm s manometrom, zaporna glava regulatora, plastična zdjelica s plastičnom zaštitnom košarom, automatski ispušni kondenzata, smjer protoka slijeva nadesno.



Tehnički podaci

Svojstvo	Vrijednost
Veličina	6
Serijski broj	MS
Osiguranje aktiviranja	Okretni gumb s blokadom s priborom se zatvara
Položaj ugradnje	okomito +/- 5°
Finoća filtra	5 µm
Ispust kondenzata	potpuno automatski
Konstruktivna struktura	Ventil za uspostavu tlaka Uklopni ventil Filter-regulator s manometrom
Funkcija kontrolera	Izlazni tlak konstantan s predtlačnom kompenzacijom sa sekundarnim odražavanjem s karakteristikom povratne struje
Zaštita od ljuštenja	Plastična zaštitna košara
Pokaz tlaka	s manometrom
Pogonski tlak	4,5 ... 10 bar
Područje regulacije tlaka	4 ... 9 bar
Normalni nazivni protok	3.000 l/min
Parametri svitka	24 V DC; 2,5 W
Pogonski medij	Komprimirani zrak prema ISO 8573-1:2010 [7:4:-] Inertni plinovi
Uputa o mediju pogona i upravljanja	Nauljeni pogon moguć (u daljnjem pogonu potreban)
Klasa korozivne otpornosti KBK	2 - umjerena otpornost na koroziju
PWIS conformity	VDMA24364-B1/B2-L
Temperatura ležaja	-10 ... 60 °C
Sigurnost hrane	Vidi dodatne informacije
Klasa čistoće zraka na izlazu	Komprimirani zrak prema ISO 8573-1:2010 [6:4:4]
Temperatura medija	5 ... 50 °C
Temperatura okoline	5 ... 50 °C
Težina proizvoda	2.400 g
Vrsta pričvršćenja	s priborom
Pneumatski priključak 1	1/2 NPT
Pneumatski priključak 2	1/2 NPT
Pneumatski priključak 3	G1/2
Materijal - napomena	RoHS sukladno
Material housing	Aluminijski tlačni lijev
Material bowl	PC