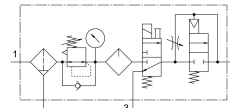


# Kombinacija pripremnih grupa MSB6N-1/2:J3M1D7A1-WP

Broj dijela: 550512

FESTO



## Podatkovni list

Svojstvo	Vrijednost
Izvedbena veličina	6
Serija	MS
Brava za aktiviranje	Okretni gumb s držačem može se zatvoriti pomoću pribora
Položaj montaže	okomito +/- 5 °
Finoća filtra	5 µm
Odvod kondenzata	Ručno okretanje
Konstruktivna struktura	Ventil za stvaranje tlaka On-off ventil Regulator filtra s manometrom Standardni zauljivač
Funkcija kontrolera	Izlazni tlak konstantan s kompenzacijom predtlaka sa sekundarnom ventilacijom s obrnutim strujnim ponašanjem
Zaštita školjke	Plastična zaštitna košara
Indikator tlaka	s manometrom
Radni tlak	4.5 bar...10 bar
Raspon regulacije tlaka	4 bar...9 bar
Normalni nazivni protok	1900 l/min
Parametri zavojnice	24 V DC; 2,5 W.
Operativni medij	Komprimirani zrak prema ISO 8573-1: 2010 [-: 4: -] Inertni plinovi
Napomena o radnom / upravljačkom mediju	Moguć rad pod uljem (potrebno u daljnjem radu)
Klasa otpornosti na koroziju CRC	2 - umjereno opterećenje korozijom
LABS sukladnost	VDMA24364-B1 / B2-L
Temperatura skladištenja	-10 °C...60 °C
Kvaliteta hrane	pogledajte proširene informacije o materijalu
Klasa čistoće zraka na izlazu	Komprimirani zrak prema ISO 8573-1: 2010 [6: 4: -]
Srednja temperatura	-10 °C...50 °C
Temperatura okoline	-10 °C...50 °C
Težina proizvoda	3000 g
Vrsta montaže	s priborom
Pneumatski priključak 1	1/2 NPT

<b>Svojstvo</b>	<b>Vrijednost</b>
Pneumatski priključak 2	1/2 NPT
Pneumatski priključak 3	G1/2
Napomena o materijalima	U skladu s RoHS
Materijal za kućište	Lijevani aluminij
Materijalna školjka	PC