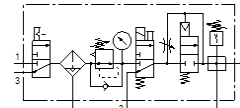
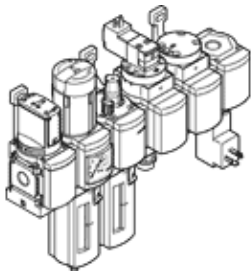


Kombinacija pripremnih grupa MSB4N-1/4:C3J1M1D7A1F3-WP

Broj artikla: 550484

FESTO

Sastavljeno od ručnog zapornog ventila, regulacionog ventila s filtrom, zauljivača, električnog zapornog ventila, pneumatskog ventila za formiranje tlaka, odvojnog modula s tlačnom sklopkom bez indikacije, ploče za zidno pričvršćenje. Maksimalni izlazni tlak 9 bara, filter 40 µm, s manometrom, zaporna glava regulatora, plastična zdjelica s plastičnom zaštitnom košarom, ručni ispušni kondenzata, smjer protoka slijeva nadesno.



Tehnički podaci

Svojstvo	Vrijednost
Veličina	4
Serija	MS
Osiguranje aktiviranja	Okretni gumb s blokadom s priborom se zatvara
Položaj ugradnje	okomito +/- 5°
Finoća filtra	40 µm
Ispust kondenzata	ručno okrećući
Konstruktivna struktura	Modul odvojka Ventil za uspostavu tlaka Tlačna sklopka Uklopni ventil Filter-regulator s manometrom
Funkcija kontrolera	Izlazni tlak konstantan s predtlačnom kompenzacijom sa sekundarnim odzračivanjem s karakteristikom povratne struje
Zaštita od ljuštenja	Plastična zaštitna košara
Pokaz tlaka	s manometrom
Pogonski tlak	4,5 ... 10 bar
Područje regulacije tlaka	4 ... 9 bar
Normalni nazivni protok	600 l/min
Parametri svitka	24 V DC: 1,8 W
Pogonski medij	Komprimirani zrak prema ISO 8573-1:2010 [7:4:4] Inertni plinovi
Uputa o mediju pogona i upravljanja	Nauljeni pogon moguć (u daljnjem pogonu potreban)
Klasa korozione otpornosti KBK	2 - umjerena otpornost na koroziju
PWIS conformity	VDMA24364-B2-L
Temperatura ležaja	-10 ... 60 °C
Sigurnost hrane	Vidi dodatne informacije
Klasa čistoće zraka na izlazu	Komprimirani zrak prema ISO 8573-1:2010 [7:4:-]
Temperatura medija	-10 ... 50 °C
Temperatura okoline	-10 ... 50 °C
Težina proizvoda	2.200 g
Vrsta pričvršćenja	s priborom
Pneumatski priključak 1	1/4 NPT
Pneumatski priključak 2	1/4 NPT
Pneumatski priključak 3	G1/4 1/4 NPT
Material housing	Aluminijski tlačni lijev
Material bowl	PC