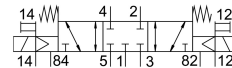
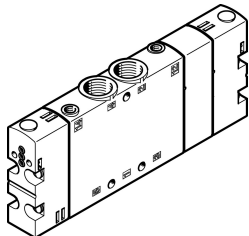


Osnovni ventil CPE18-P1-5/3GS-1/4

Broj dijela: 550158

FESTO



Podatkovni list

Svojstvo	Vrijednost
Funkcija ventila	5/3-smjerni, zatvoren
Vrsta aktiviranja	preko ISO 15218 pilot upravljačkog sučelja
Ukupna širina	18 mm
Normalni nazivni protok	1450 l/min
Pneumatski radni priključak	G1/4
Radni tlak	-0.09 MPa...1 MPa -0.9 bar...10 bar
Konstruktivna struktura	Klipni ventil
Vrsta povrata	mehanička opruga
Pomorska klasifikacija	vidi potvrdu
CE oznaka (vidi izjavu o sukladnosti)	prema EU direktivi o niskom naponu
UKCA oznaka (vidi izjavu o sukladnosti)	prema UK propisima za električnu opremu
Tijelo za izdavanje certifikata	DNV-TAA000032X
Nazivna veličina	8 mm
Ispušna funkcija	s mogućnošću prigušivanja
Princip brtvljenja	mekana
Položaj montaže	po želji
Ručno nadjačavanje	impulsno
Vrsta poreza	upravljan pilotom
Dovod zraka pilota	vanjski
Smjer strujanja	reverzibilan
Identifikacija položaja ventila	Držać pločice
Preklapanje	pozitivno pokriće
Kontrolni tlak	0.25 MPa...1 MPa 2.5 bar...10 bar
Vrijeme isključenja	34 ms
Vrijeme uključenja	20 ms
Radnog ciklusa	100%
Maksimalni pozitivan test puls sa 0 signalom	3300 μs
Maks. negativan ispitni impuls s 1 signalom	3100 μs
Dopuštene fluktuacije napona	-15 % / +10 %
Operativni medij	Komprimirani zrak prema ISO 8573-1: 2010 [7: 4: 4]

Svojstvo	Vrijednost
Napomena o radnom / upravljačkom mediju	Moguć rad pod uljem (potrebno u daljnjem radu)
Snaga zamora	Ispitivanje primjene u transportu s razinom ozbiljnosti 2 prema FN 942017-4 i EN 60068-2-6
Otpornost na udarce	Test udarca s razinom ozbiljnosti 2 prema FN 942017-5 i EN 60068-2-27
Klasa otpornosti na koroziju CRC	2 - umjereno opterećenje korozijom
LABS sukladnost	VDMA24364-B1 / B2-L
Srednja temperatura	-5 °C...50 °C
Kontrolni medij	Komprimirani zrak prema ISO 8573-1: 2010 [7: 4: 4]
Temperatura okoline	-5 °C...50 °C
Težina proizvoda	200 g
Vrsta montaže	s prolaznim provrtom
Kontrolni priključak za ispušni zrak 82	M5
Kontrolni priključak za ispušni zrak 84	M5
Priključak za upravljački zrak 12	M5
Priključak za upravljački zrak 14	M5
Pneumatski priključak 1	G1/4
Pneumatski priključak 2	G1/4
Pneumatski priključak 3	G1/4
Pneumatski priključak 4	G1/4
Pneumatski priključak 5	G1/4
Napomena o materijalima	U skladu s RoHS
Materijalne brtve	NBR
Materijal za kućište	Lijevani aluminij