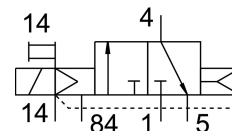


Elektromagnetni ventil CPVSC1-M1LH-K-T-Q3C

Broj dijela: 547309

FESTO



Podatkovni list

Svojstvo	Vrijednost
Funkcija ventila	3/2 zatvoren, monostabilan
Vrsta aktiviranja	električni
Veličina ventila	10 mm
Normalni nazivni protok	170 l/min
Pneumatski radni priključak	QS-3
Radni napon	24V DC
Radni tlak	-0.09 MPa...0.7 MPa -0.9 bar...7 bar
Konstruktivna struktura	Klipni ventil
Vrsta povrata	pneumatska opruga
Klasa zaštite	IP40
Ispušna funkcija	ne može se prigušiti
Princip brtvljenja	mekana
Položaj montaže	po želji
Ručno nadjačavanje	odmarajući se impulsno
Vrsta poreza	upravljan pilotom
Dovod zraka pilota	vanjski
Smjer strujanja	nije reverzibilan
Preklapanje	pozitivno pokriće
Prikaz statusa signala	LED
Kontrolni tlak	0.3 MPa...0.7 MPa 3 bar...7 bar
Vrijeme isključenja	10 ms
Vrijeme uključenja	10 ms
Parametri zavojnice	24 V DC: 1,0 W.
Operativni medij	Komprimirani zrak prema ISO 8573-1: 2010 [7: 4: 4]
Napomena o radnom / upravljačkom mediju	Moguć rad pod uljem (potrebno u daljnjem radu)
Snaga zamora	Ispitivanje primjene u transportu s razinom ozbiljnosti 2 prema FN 942017-4 i EN 60068-2-6
Otpornost na udarce	Test udarca s razinom ozbiljnosti 2 prema FN 942017-5 i EN 60068-2-27
Klasa otpornosti na koroziju CRC	1 - mala izloženost koroziji

Svojstvo	Vrijednost
LABS sukladnost	VDMA24364-B2-L
Srednja temperatura	-5 °C...50 °C
Temperatura okoline	-5 °C...50 °C
Težina proizvoda	30.5 g
Električni priključak	2-polni Utikač
Vrsta montaže	s prolaznim provrtom
Kontrolni priključak za ispušni zrak 82/84	Skupni priključak
Pneumatski priključak 1	Skupni priključak
Pneumatski priključak 2	QS-3
Pneumatski priključak 3/5 sažeto	Sabirni priključak
Pneumatski priključak 4	QS-3
Napomena o materijalima	U skladu s RoHS
Materijalne brtve	NBR
Materijal za kućište	Lijevani aluminij