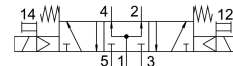


# Elektromagnetni ventil VSVA-B-P53U-H-A2-3AC1

Broj dijela: 547223

FESTO



## Podatkovni list

| Svojstvo                                | Vrijednost   |
|---|--|
| Funkcija ventila                        | 5/3 ventiliran   |
| Vrsta aktiviranja                       | električni   |
| Veličina ventila                        | 18 mm  |
| Normalni nazivni protok                 | 450 l/min  |
| Pneumatski radni priključak             | Veličina priključne ploče 18 mm prema ISO 15407-1<br>Veličina priključne ploče 02 prema VDMA 24563<br>G1/8 |
| Radni napon                             | 230V AC  |
| Radni tlak                              | 0.3 MPa...1 MPa<br>3 bar...10 bar  |
| Konstruktivna struktura                 | Klipni ventil  |
| Vrsta povrata                           | mehanička opruga   |
| CE oznaka (vidi izjavu o sukladnosti)   | prema EU direktivi o niskom naponu   |
| UKCA oznaka (vidi izjavu o sukladnosti) | prema UK propisima za EMC  |
| Klasa zaštite                           | IP65<br>NEMA 4   |
| Nazivna veličina                        | 5 mm   |
| Ispušna funkcija                        | s mogućnošću prigušivanja  |
| Princip brtvljenja                      | mekana   |
| Položaj montaže                         | po želji   |
| Odgovara normi                          | ISO 15407-1<br>VDMA 24563  |
| Ručno nadjačavanje                      | impulsno   |
| Vrsta poreza                            | upravljan pilotom  |
| Dovod zraka pilota                      | unutarnji  |
| Smjer strujanja                         | nije reverzibilan  |
| Preklapanje                             | pozitivno pokriće  |
| Prikaz statusa signala                  | LED  |
| Kontrolni tlak                          | 0.3 MPa...1 MPa<br>3 bar...10 bar  |
| Protočni ventil                         | 650 l/min  |
| Protočni ventil na pojedinačnoj podlozi | 500 l/min  |
| Protočni ventil pneumatski povezan      | 450 l/min  |

| Svojstvo                                    | Vrijednost   |
|---|--|
| Vrijeme isključenja                         | 30 ms  |
| Vrijeme uključenja                          | 18 ms  |
| Vrijeme prebacivanja na                     | 20 ms  |
| Radnog ciklusa                              | 100%   |
| Parametri zavojnice                         | 230 V AC: 50/60 Hz, snaga podizanja 2,9 VA, snaga zadržavanja 2,1 VA                       |
| Dopuštene fluktuacije napona                | -15 % / +10 %  |
| Operativni medij                            | Komprimirani zrak prema ISO 8573-1: 2010 [7: 4: 4]   |
| Napomena o radnom / upravljačkom mediju     | Moguć rad pod uljem (potrebno u daljnjem radu)   |
| Snaga zamora                                | Ispitivanje primjene u transportu s razinom ozbiljnosti 2 prema FN 942017-4 i EN 60068-2-6 |
| Otpornost na udarce                         | Test udarca s razinom ozbiljnosti 2 prema FN 942017-5 i EN 60068-2-27                      |
| Klasa otpornosti na koroziju CRC            | 0 - nema izloženosti koroziji  |
| LABS sukladnost                             | VDMA24364-B1 / B2-L  |
| Srednja temperatura                         | -5 °C...50 °C  |
| Relativna vlažnost                          | 0 - 90 %   |
| Razina zvučnog tlaka                        | 85 dB(A)   |
| Kontrolni medij                             | Komprimirani zrak prema ISO 8573-1: 2010 [7: 4: 4]   |
| Temperatura okoline                         | -5 °C...50 °C  |
| Maksimalni moment zatezanja montaže ventila | 1 Nm   |
| Težina proizvoda                            | 174 g  |
| Električni priključak                       | Oblik C<br>sa zaštitnim vodičem<br>prema DIN EN 175301-803                                 |
| Vrsta montaže                               | na spojnoj ploči   |
| Priključak pomoćnog regulacijskog zraka 12  | Sub-base size 18 mm to ISO 15407-1   |
| Priključak pomoćnog regulacijskog zraka 14  | Veličina priključne ploče 18 mm prema ISO 15407-1  |
| Kontrolni priključak za ispušni zrak 82/84  | prikupljeni<br>nije kanalizirano u skladu s normom   |
| Pneumatski priključak 1                     | Veličina priključne ploče 18 mm prema ISO 15407-1  |
| Pneumatski priključak 2                     | Veličina priključne ploče 18 mm prema ISO 15407-1  |
| Pneumatski priključak 3                     | Veličina priključne ploče 18 mm prema ISO 15407-1  |
| Pneumatski priključak 4                     | Veličina priključne ploče 18 mm prema ISO 15407-1  |
| Pneumatski priključak 5                     | Veličina priključne ploče 18 mm prema ISO 15407-1  |
| Pilot sučelje                               | prema ISO 15218  |
| Napomena o materijalima                     | U skladu s RoHS  |
| Materijalne brtve                           | HNBR<br>NBR  |
| Materijal za kućište                        | Lijevani aluminij  |
| Materijalni vijci                           | Čelik<br>pocinčano   |