

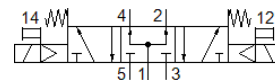
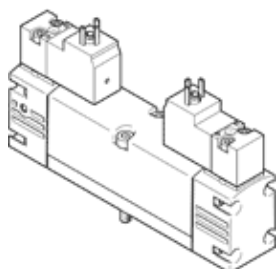
# Magnetni ventil

## VSVA-B-P53U-H-A1-2AC1

Broj artikla: 547182

FESTO

s kockastim utikačem, oblik C.



## Tehnički podaci

| Svojstvo   | Vrijednost  |
|--|---|
| Funkcija ventila                                 | 5/3 stavljen pod tlak   |
| Način aktiviranja                                | električno  |
| Veličina ventila                                 | 26 mm   |
| Normalni nazivni protok                          | 1.000 l/min   |
| Operating pressure MPa                           | 0,3 ... 1 MPa   |
| Pogonski tlak                                    | 3 ... 10 bar  |
| Konstruktivna struktura                          | Klipni zasun  |
| Vrsta resetiranja                                | mehanička opruga  |
| CE znak (vidi izjavu o sukladnosti)              | prema EU-niski napon-smjernica  |
| UKCA marking (see declaration of conformity)     | To UK instructions for EMC  |
| Mehanička zaštita                                | IP65<br>NEMA 4  |
| Nazivni promjer                                  | 9 mm  |
| Funkcija odlaznog zraka                          | može se prigušiti   |
| Princip brtvljenja                               | mekano  |
| Položaj ugradnje                                 | proizvoljno   |
| Odgovara normi                                   | ISO 15407-1<br>VDMA 24563   |
| Ručno pomoćno aktiviranje                        | s dodirrom  |
| Vrsta upravljanja                                | predupravljano  |
| Opskrba zrakom upravljanja                       | interno   |
| Smjer strujanja                                  | nije reverzibilno   |
| Overlap  | Positive overlap  |
| Prikaz statusa signala                           | LED   |
| Pilot pressure MPa                               | 0,3 ... 1 MPa   |
| Tlak upravljanja                                 | 3 ... 10 bar  |
| Protok, ventil                                   | 1.400 l/min   |
| Protok ventila na pojedinačnoj priključnoj ploči | 1.100 l/min   |
| Protok ventila pneumatski ulančenog              | 1.000 l/min   |
| Vrijeme sklapanja isklj                          | 58 ms   |
| Vrijeme sklapanja uklj                           | 23 ms   |
| Vrijeme preklapanja                              | 35 ms   |
| Trajanje uključenosti                            | 100 %   |
| Parametri svitka                                 | 110 V AC: 50 Hz, vršna snaga 2,9 VA, snaga držanja 2,1 VA                         |
| Dozvoljena kolebanja napona                      | -15 % / +10 %   |
| Pogonski medij                                   | Komprimirani zrak prema ISO 8573-1:2010 [7:4:4]                                   |
| Uputa o mediju pogona i upravljanja              | Nauljeni pogon moguć (u daljnjem pogonu potreban)                                 |
| Otpornost na vibracije                           | Ispitivanje transporta sa stupnjem oštine 2 prema FN 942017-4 i EN 60068-2-6      |
| Udarna čvrstoća                                  | Shock test with severity level 2 in accordance with FN 942017-5 and EN 60068-2-27 |
| Klasa korozione otpornosti KBK                   | 0 - bez otpornosti na koroziju  |
| PWIS conformity                                  | VDMA24364-B1/B2-L   |
| Temperatura medija                               | -5 ... 50 °C  |

| Svojstvo                                    | Vrijednost  |
|---|---|
| Relativna vlažnost zraka                    | 0 - 90 %  |
| Razina zvučnog tlaka                        | 85 dB(A)  |
| Medij upravljanja                           | Komprimirani zrak prema ISO 8573-1:2010 [7:4:4]   |
| Temperatura okoline                         | -5 ... 50 °C  |
| Maks. pritezni moment, pričvršćenje ventila | 2 Nm  |
| Težina proizvoda                            | 305 g   |
| Električni priključak                       | Plug pattern type C to EN 175301-803<br>sa zaštitnim vodičem<br>prema DIN EN 175301-803 |
| Vrsta pričvršćenja                          | na priključnoj ploči  |
| Priključak, upravljački pomoćni zrak 12     | Priključna ploča, veličine 26 mm prema ISO 15407-1                                      |
| Priključak, upravljački pomoćni zrak 14     | Priključna ploča, veličine 26 mm prema ISO 15407-1                                      |
| Priključak, upravljački odlazni zrak 82/84  | nije obuhvaćeno prema normi<br>obuhvaćen  |
| Pneumatski priključak 1                     | Priključna ploča, veličine 26 mm prema ISO 15407-1                                      |
| Pneumatski priključak 2                     | Priključna ploča, veličine 26 mm prema ISO 15407-1                                      |
| Pneumatski priključak 3                     | Priključna ploča, veličine 26 mm prema ISO 15407-1                                      |
| Pneumatski priključak 4                     | Priključna ploča, veličine 26 mm prema ISO 15407-1                                      |
| Pneumatski priključak 5                     | Priključna ploča, veličine 26 mm prema ISO 15407-1                                      |
| Sučelje predupravljanja                     | prema ISO 15218   |
| Materijal - napomena                        | RoHS sukladno   |
| Material seals                              | HNBR<br>NBR   |
| Material housing                            | Aluminijski tlačni lijev  |
| Material screws                             | Čelik<br>pocinčano  |