

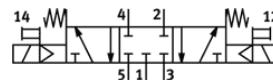
# Magnetni ventil

## VSVA-B-P53C-H-A2-1AC1

Broj artikla: 547107

FESTO

s kockastim utikačem, oblik C.



## Tehnički podaci

Svojstvo	Vrijednost
Funkcija ventila	5/3 zatvoren
Način aktiviranja	električno
Veličina ventila	18 mm
Normalni nazivni protok	450 l/min
Operating pressure MPa	0,3 ... 1 MPa
Pogonski tlak	3 ... 10 bar
Konstruktivna struktura	Klipni zasun
Vrsta resetiranja	mehanička opruga
Mehanička zaštita	IP65 NEMA 4
Nazivni promjer	5 mm
Funkcija odlaznog zraka	može se prigušiti
Princip brtvljenja	mekano
Položaj ugradnje	proizvoljno
Odgovara normi	ISO 15407-1 VDMA 24563
Ručno pomoćno aktiviranje	s dodirnom
Vrsta upravljanja	predupravljano
Opskrba zrakom upravljanja	interno
Smjer strujanja	nije reverzibilno
Overlap	Positive overlap
Prikaz statusa signala	LED
Pilot pressure MPa	0,3 ... 1 MPa
Tlak upravljanja	3 ... 10 bar
Protok, ventil	650 l/min
Protok ventila na pojedinačnoj priključnoj ploči	500 l/min
Protok ventila pneumatski ulančenog	450 l/min
Vrijeme sklapanja isklj	30 ms
Vrijeme sklapanja uklj	18 ms
Vrijeme preklapanja	20 ms
Trajanje uključenosti	100 %
Parametri svitka	24 V AC: 50/60 Hz, vršna snaga 3,1 VA, snaga držanja 2,3 VA
Dozvoljena kolebanja napona	-15 % / +10 %
Pogonski medij	Komprimirani zrak prema ISO 8573-1:2010 [7:4:4]
Uputa o mediju pogona i upravljanja	Nauljeni pogon moguć (u daljnjem pogonu potreban)
Otpornost na vibracije	Ispitivanje transporta sa stupnjem oštine 2 prema FN 942017-4 i EN 60068-2-6
Udarna čvrstoća	Shock test with severity level 2 in accordance with FN 942017-5 and EN 60068-2-27
Klasa korozione otpornosti KBK	0 - bez otpornosti na koroziju
PWIS conformity	VDMA24364-B1/B2-L
Temperatura medija	-5 ... 50 °C
Relativna vlažnost zraka	0 - 90 %
Razina zvučnog tlaka	85 dB(A)

Svojstvo	Vrijednost
Medij upravljanja	Komprimirani zrak prema ISO 8573-1:2010 [7:4:4]
Temperatura okoline	-5 ... 50 °C
Maks. pritezni moment, pričvršćenje ventila	1 Nm
Težina proizvoda	174 g
Električni priključak	Plug pattern type C to EN 175301-803 prema DIN EN 175301-803 bez zaštitnog vodiča
Vrsta pričvršćenja	na priključnoj ploči
Priključak, upravljački pomoćni zrak 12	Priključna ploča, veličine 18 mm prema ISO 15407-1
Priključak, upravljački pomoćni zrak 14	Priključna ploča, veličine 18 mm prema ISO 15407-1
Priključak, upravljački odlazni zrak 82/84	nije obuhvaćeno prema normi obuhvaćen
Pneumatski priključak 1	Priključna ploča, veličine 18 mm prema ISO 15407-1
Pneumatski priključak 2	Priključna ploča, veličine 18 mm prema ISO 15407-1
Pneumatski priključak 3	Priključna ploča, veličine 18 mm prema ISO 15407-1
Pneumatski priključak 4	Priključna ploča, veličine 18 mm prema ISO 15407-1
Pneumatski priključak 5	Priključna ploča, veličine 18 mm prema ISO 15407-1
Sučelje predupravljanja	prema ISO 15218
Materijal - napomena	RoHS sukladno
Material seals	HNBR NBR
Material housing	Aluminijski tlačni lijev
Material screws	Čelik pocinčano