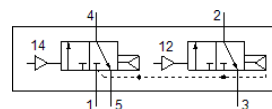
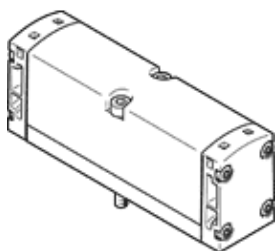


Pneumatski ventil VSPA-B-T32C-A1

Broj artikla: 546711

FESTO

Ugradbena širina 26 mm



Tehnički podaci

Svojstvo	Vrijednost
Funkcija ventila	2x3/2 zatvoren, monostabilan
Način aktiviranja	pneumatski
Širina	26 mm
Normalni nazivni protok	900 l/min
Pogonski tlak	2 ... 10 bar
Konstruktivna struktura	Klipni zasun
Vrsta resetiranja	pneumatska opruga
Nazivni promjer	9 mm
Funkcija odlaznog zraka	može se prigušiti
Princip brtvljenja	mekano
Položaj ugradnje	proizvoljno
Odgovara normi	ISO 15407-1 VDMA 24563
Vrsta upravljanja	direktno
Smjer strujanja	nije reverzibilno
Overlap	Positive overlap
Tlak upravljanja	2 ... 10 bar
Protok, ventil	1.250 l/min
Protok ventila na pojedinačnoj priključnoj ploči	1.000 l/min
Protok ventila pneumatski ulančenog	900 l/min
Vrijeme sklapanja isklj	28 ms
Vrijeme sklapanja uklj	15 ms
Pogonski medij	Komprimirani zrak prema ISO 8573-1:2010 [7:4:4]
Uputa o mediju pogona i upravljanja	Nauljeni pogon moguć (u daljnjem pogonu potreban)
Klasa korozione otpornosti KBK	0 - bez otpornosti na koroziju
PWIS conformity	VDMA24364-B1/B2-L
Temperatura medija	-10 ... 60 °C
Relativna vlažnost zraka	0 - 90 %
Medij upravljanja	Komprimirani zrak prema ISO 8573-1:2010 [7:4:4]
Temperatura okoline	-10 ... 60 °C
Maks. pritezni moment, pričvršćenje ventila	1,8 ... 2,2 Nm
Težina proizvoda	180 g
Priključak, upravljački zrak 12	Priključna ploča, veličine 26 mm prema ISO 15407-1
Priključak, upravljački zrak 14	Priključna ploča, veličine 26 mm prema ISO 15407-1
Pneumatski priključak 1	Priključna ploča, veličine 26 mm prema ISO 15407-1
Pneumatski priključak 2	Priključna ploča, veličine 26 mm prema ISO 15407-1
Pneumatski priključak 3	Priključna ploča, veličine 26 mm prema ISO 15407-1
Pneumatski priključak 4	Priključna ploča, veličine 26 mm prema ISO 15407-1
Pneumatski priključak 5	Priključna ploča, veličine 26 mm prema ISO 15407-1
Materijal - napomena	RoHS sukladno
Material seals	NBR
Material housing	Aluminijski tlačni lijev
Material screws	Čelik pocinčano