

Osnovni ventil LR-D-7-MIDI

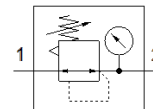
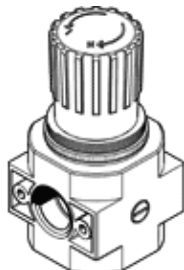
Broj artikla: 546458

Classic - nicht für Neukonstruktionen verwenden

bez navojnih priključnih ploča.

Modern alternatives can be found by entering the first four characters of the type code in the search field.

FESTO



Tehnički podaci

| Svojstvo | Vrijednost |
|-------------------------------------|--|
| Veličina | Midi |
| Serijska | D |
| Osiguranje aktiviranja | Okretni gumb s blokadom |
| Položaj ugradnje | proizvoljno |
| Konstruktivna struktura | direktno upravljani membranski regulacioni ventil |
| Funkcija kontrolera | Izlazni tlak konstantan s predtlačnom kompenzacijom sa sekundarnim odzračivanjem |
| Pokaz tlaka | Priprema za G1/4 |
| Pogonski tlak | 0 ... 240 Psi |
| Područje regulacije tlaka | 6,9 ... 105 Psi |
| Maks. tlačna histereza | 3 Psi |
| Normalni nazivni protok | 77 cfm |
| Pogonski medij | Komprimirani zrak prema ISO 8573-1:2010 [7:4:4] Inertni plinovi |
| Uputa o mediju pogona i upravljanja | Nauljeni pogon moguć (u daljnjem pogonu potreban) |
| Klasa korozione otpornosti KBK | 2 - umjerena otpornost na koroziju |
| PWIS conformity | VDMA24364-B1/B2-L |
| Klasa čistoće zraka na izlazu | Komprimirani zrak prema ISO 8573-1:2010 [7:4:4] Inertni plinovi |
| Temperatura medija | 14 ... 140 °F |
| Temperatura okoline | 14 ... 140 °F |
| Težina proizvoda | 23,1 oz |
| Vrsta pričvršćenja | Ugradnja prednje ploče Ugradnja vodova s priborom |
| Materijal - napomena | RoHS sukladno |
| Material seals | NBR |
| Material housing | Cinkov tlačni lijev |