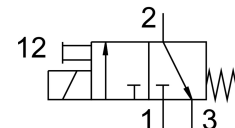
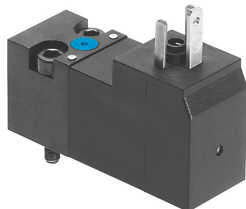


# Elektromagnetni ventil VSCS-B-M32-MH-WA-1C1

Broj dijela: 546256

FESTO



## Podatkovni list

Svojstvo	Vrijednost
Funkcija ventila	3/2 zatvoren, monostabilan
Vrsta aktiviranja	električni
Ukupna širina	15 mm
Normalni nazivni protok	18 l/min
Pneumatski radni priključak	Veličina priključne ploče 15 mm prema ISO 15218
Radni napon	24V DC
Radni tlak	0 MPa...1 MPa 0 bar...10 bar 0 psi...145 psi
Vrsta povrata	mehanička opruga
Odobrenje	c UL us - Recognized (OL)
Klasa zaštite	IP65
Princip brtvljenja	mekana
Položaj montaže	po želji
Odgovara normi	ISO 15218
Ručno nadjačavanje	impulsno
Vrsta poreza	izravno
Smjer strujanja	nije reverzibilan
Preklapanje	negativno prekrivanje
Napomena o prisilnoj dinamizaciji	Učestalost uklapanja barem 1/tjedno
Vrijeme isključenja	6 ms
Vrijeme uključanja	6 ms
Radnog ciklusa	100%
Maksimalni pozitivan test puls sa 0 signalom	1800 μs
Maks. negativan ispitni impuls s 1 signalom	800 μs
Parametri zavojnice	24 V DC: 1,8 W.
Dopuštene fluktuacije napona	-15 % / +10 %
Operativni medij	Komprimirani zrak prema ISO 8573-1: 2010 [7: 4: 4]
Napomena o radnom / upravljačkom mediju	Moguć rad pod uljem (potrebno u daljnjem radu)
Snaga zamora	Ispitivanje primjene u transportu s razinom ozbilnosti 2 prema FN 942017-4 i EN 60068-2-6
Otpornost na udarce	Test udarca s razinom ozbilnosti 2 prema FN 942017-5 i EN 60068-2-27

Svojstvo	Vrijednost
Klasa otpornosti na koroziju CRC	2 - umjereno opterećenje korozijom
LABS sukladnost	VDMA24364-C1-L
Srednja temperatura	-10 °C...50 °C
Temperatura okoline	-10 °C...50 °C
Električni priključak	Oblik C prema DIN EN 175301-803
Pneumatski priključak 1	Spojna ploča
Pneumatski priključak 2	Priključna ploča
Pneumatski priključak 3	Spojna ploča
Napomena o materijalima	U skladu s RoHS
Materijalne brtve	NBR