

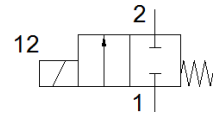
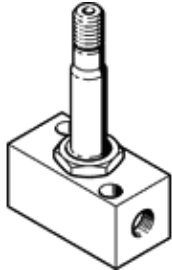
# Magnetni ventil

## MCH-2-1/8

Broj artikla: 546041  
Proizvod u napuštanju

FESTO

Tip u napuštanju. Isporučuje se do 2018. Alternativni proizvod vidi Support Portal.



## Tehnički podaci

Svojstvo	Vrijednost
Funkcija ventila	2/2 zatvoren, monostabilan
Način aktiviranja	električno
Širina	32 mm
Normalni nazivni protok	300 l/min
Pogonski tlak	0 ... 7 bar
Konstruktivna struktura	Tanjur - sjedište
Vrsta resetiranja	mehanička opruga
Mehanička zaštita	IP65
Nazivni promjer	4 mm
Princip brtvljenja	mekano
Položaj ugradnje	proizvoljno
Ručno pomoćno aktiviranje	bez
Vrsta upravljanja	direktno
Smjer strujanja	reverzibilno
Vrijeme sklapanja isklj	20 ms
Vrijeme sklapanja uklj	18 ms
Pogonski medij	Komprimirani zrak prema ISO 8573-1:2010 [7:::]
Uputa o mediju pogona i upravljanja	Nauljeni pogon moguć (u daljnjem pogonu potreban)
Klasa korozione otpornosti KBK	2 - umjerena otpornost na koroziju
Temperatura medija	-10 ... 60 °C
Temperatura okoline	-5 ... 40 °C
Težina proizvoda	335 g
Električni priključak	Utikači
Vrsta pričvršćenja	s prolaznim provrtom
Pneumatski priključak 1	G1/8
Pneumatski priključak 2	G1/8
Informacija o materijalu, brtve	NBR
Informacija o materijalu, kućište	Aluminij eloksirano