

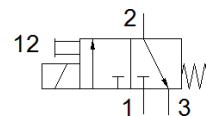
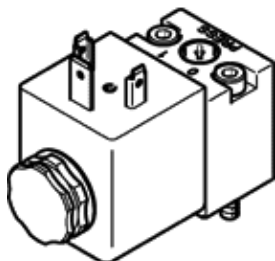
Magnetni ventil

MDH-3/2-230AC-PI

Broj artikla: 546021
Proizvod u napuštanju

FESTO

direktno upravljano, s magnetnim svitkom i ručnim pomoćnim aktiviranjem, bez utičnice.



Tehnički podaci

Svojstvo	Vrijednost
Funkcija ventila	3/2 zatvoren, monostabilan
Način aktiviranja	električno
Širina	30 mm
Normalni nazivni protok	20 l/min
Pogonski tlak	0,5 ... 10 bar
Konstruktivna struktura	Tanjur - sjedište
Vrsta resetiranja	mehanička opruga
Mehanička zaštita	IP65
Nazivni promjer	0,8 mm
Mjera rastera	100 mm
Funkcija odlaznog zraka	ne prigušuje se
Zasnovano na normi	ISO 15218
Princip brtvljenja	mekano
Položaj ugradnje	proizvoljno
Odgovara normi	ISO 15218
Ručno pomoćno aktiviranje	s uskakanjem s dodirrom
Vrsta upravljanja	direktno
Smjer strujanja	nije reverzibilno
Sloboda preklapanja	ne
b-vrijednost	0,46
C vrijednost	0,075 l/sbar
Vrijeme sklapanja isklj	8 ms
Vrijeme sklapanja uklj	12 ms
Trajanje uključenosti	100%
Parametri svitka	110 V AC: 50 Hz, vršna snaga 6,6 VA, snaga držanja 4,0 VA 110 V AC: 60 Hz, vršna snaga 5,5 VA, snaga držanja 3,0 VA
Dozvoljena kolebanja frekvencije	+/- 10 %
Dozvoljena kolebanja napona	-15 % / +10 %
Pogonski medij	Komprimirani zrak prema ISO 8573-1:2010 [7:4:4]
Uputa o mediju pogona i upravljanja	Nauljeni pogon moguć (u daljnjem pogonu potreban)
CE znak (vidi izjavu o sukladnosti)	prema EU-niski napon-smjernica
Klasa korozione otpornosti KBK	2
Temperatura medija	-20 ... 60 °C
Temperatura okoline	-20 ... 60 °C
Težina proizvoda	140 g
Električni priključak	prema DIN EN 175301-803 Dizajn A
Vrsta pričvršćenja	na priključnoj ploči s prolaznim provrtom
Pneumatski priključak 1	Priključna ploča
Pneumatski priključak 2	Priključna ploča
Pneumatski priključak 3	nije obuhvaćeno
Materijal - napomena	RoHS sukladno
Informacija o materijalu, brtve	HNBR