

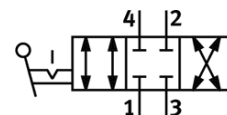
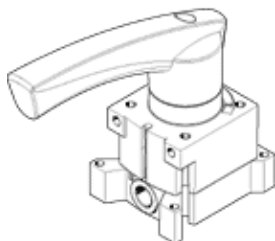
Ručni polužni ventil VHER-AH-M04C-N12-LD

Broj artikla: 545268

FESTO

u metalnoj izvedbi, s detekcijom pozicija položaja ručice, 4/3-smjerna funkcija razvodnika u osnovnom položaju zatvorenog, smjer izlaza na stranu.

Ovaj se proizvod može dobiti samo preko Festo društva USA.



Tehnički podaci

Svojstvo	Vrijednost
Funkcija ventila	4/3 zatvoren
Način aktiviranja	ručno
Normalni nazivni protok	3.500 l/min
Pogonski tlak	-0,95 ... 10 bar
Konstruktivna struktura	Okretni zasun
Nazivni promjer	12 mm
Funkcija odlaznog zraka	može se prigušiti
Princip brtvljenja	tvrd
Vrsta upravljanja	direktno
Smjer strujanja	reverzibilno
Sloboda preklapanja	da
Indikacija sklopnog položaja	s priborom
Pogonski medij	Komprimirani zrak prema ISO 8573-1:2010 [7:4:4]
Uputa o mediju pogona i upravljanja	Nauljeni pogon moguć (u daljnjem pogonu potreban)
Klasa korozione otpornosti KBK	2
Temperatura okoline	-20 ... 80 °C
Moment aktiviranja	5 Nm
Težina proizvoda	1.010 g
Vrsta pričvršćenja	po izboru: Ugradnja prednje ploče s prolaznim provrtom
Pneumatski priključak 1	NPT1/2-14
Pneumatski priključak 2	NPT1/2-14
Pneumatski priključak 3	NPT1/2-14
Pneumatski priključak 4	NPT1/2-14
Materijal - napomena	Bez bakra i PTFE-a Sadrži materijale sa supstancama koje ometaju kvašenje lakom
Informacija o materijalu, brtve	NBR
Informacija o materijalu, kućište	Aluminijski tlačni lijev