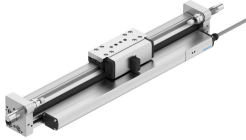


# Linearni pogon DGCI-18- -

Broj dijela: 544425

FESTO



## Podatkovni list

Svojstvo	Vrijednost
Hod	100 mm...2000 mm
Stroke Servo Pneumatsko pozicioniranje	100 mm...2000 mm
Meko zaustavljanje glavčine	100 mm...2000 mm
Smanjenje hoda u krajnjim položajima	20 mm
najmanji hod pozicioniranja	3% od max. hoda međutim najviše 20 mm
Promjer klipa	18 mm
Prigušenje	Amortizer, tvrda karakteristika Amortizer, mekana karakteristika
Položaj montaže	po želji
Vodilica	Vodilica za kuglice
Detekcija položaja	opremljen sustavom za mjerenje udaljenosti
varijante	Zaštićena vodilica s kružnim kugličnim ležajem Dodatne saonice, standardni, lijevi Dodatni slajd, standardni desno
Radni tlak	0.2 MPa...0.8 MPa 2 bar...8 bar 29 psi...116 psi
Način rada	dvoradni
Odobrenje	RCM oznaka
CE oznaka (vidi izjavu o sukladnosti)	prema EU EMC direktivi prema EU direktivi o zaštiti od eksplozije (ATEX) prema EU RoHS direktivi
UKCA oznaka (vidi izjavu o sukladnosti)	prema UK propisima za EMC prema UK EX propisima prema UK RoHS propisima
Odobrenje za protueksplozijsku zaštitu izvan EU	EPL Dc (GB) EPL Gc (GB)
Zaštita od eksplozije	Zona 2 (ATEX) Zona 2 (UKEX) Zona 22 (ATEX) Zona 22 (UKEX)
ATEX kategorija plina	II 3G
ATEX kategorija prašine	II 3D
Vrsta zaštite od paljenja Ex plin	Ex ec IIC T4 Gc X

Svojstvo	Vrijednost
Vrsta zaštite od paljenja Ex prašina	Ex tc IIIC T120°C Dc X
Temperatura okoline Ex	0 °C ≤ Ta ≤ + 50 °C
Operativni medij	Komprimirani zrak prema ISO 8573-1: 2010 [6: 4: 4]
Napomena o radnom / upravljačkom mediju	Rad s uljem nije moguć
Klasa otpornosti na koroziju CRC	1 - mala izloženost koroziji 2 - umjereno opterećenje korozijom
LABS sukladnost	VDMA24364-B1 / B2-L
Kvaliteta hrane	pogledajte proširene informacije o materijalu
Temperatura okoline	-10 °C...60 °C
Teoretska sila pri 0,6 MPa (6 bara, 87 psi), obrnuto	153 N
Teoretska sila pri 0,6 MPa (6 bara, 87 psi), napredovanje	153 N
Alternativne veze	vidi crtež proizvoda
Vrsta montaže	s priborom
Pneumatski priključak	M5
Materijalni pokrov	Kovana aluminijska legura
Materijalne brtve	NBR TPE-U (PU)