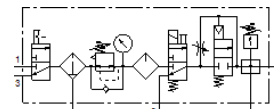


# Kombinacija pripremnih grupa MSB6N-1/2:C3J3M1D1A1F3-WP

Broj artikla: 543587

FESTO

Sastoji se od ručnog zapornog ventila, filtra-regulacionog ventila, zauljivača, zapornog ventila električnog, ventila za uspostavu tlaka pneumatskog, odvojnog modula s tlačnom sklopkom bez indikacije, ploče za zidno pričvršćenje. Maksimalni izlazni tlak 12 bara, filter 5 µm, s manometrom, zaporna glava regulatora, plastična zdjelica s plastičnom zaštitnom košarom, ručni ispust kondenzata, smjer protoka slijeva nadesno.



## Tehnički podaci

Svojstvo	Vrijednost
Veličina	6
Serija	MS
Osiguranje aktiviranja	Okretni gumb s blokadom s priborom se zatvara
Položaj ugradnje	okomito +/- 5°
Finoća filtra	5 µm
Ispust kondenzata	ručno okrećući
Konstruktivna struktura	Modul odvojka Ventil za uspostavu tlaka Tlačna sklopka Uklopni ventil Filter-regulator s manometrom Standardni zauljivač maglom
Funkcija kontrolera	Izlazni tlak konstantan s predtlačnom kompenzacijom sa sekundarnim odzračivanjem s karakteristikom povratne struje
Zaštita od ljuštenja	Plastična zaštitna košara
Pokaz tlaka	s manometrom
Pogonski tlak	1,5 ... 18 bar
Područje regulacije tlaka	0,5 ... 12 bar
Normalni nazivni protok	2.100 l/min
Parametri svitka	24 V DC: 1,5 W
Pogonski medij	Komprimirani zrak prema ISO 8573-1:2010 [7:4:4] Inertni plinovi
Uputa o mediju pogona i upravljanja	Nauljeni pogon moguć (u daljnjem pogonu potreban)
Klasa korozione otpornosti KBK	2 - umjerena otpornost na koroziju
PWIS conformity	VDMA24364-B1/B2-L
Temperatura ležaja	-10 ... 60 °C
Sigurnost hrane	Vidi dodatne informacije
Klasa čistoće zraka na izlazu	Komprimirani zrak prema ISO 8573-1:2010 [6:4:-]
Temperatura medija	-10 ... 60 °C
Temperatura okoline	-10 ... 60 °C
Težina proizvoda	4.000 g
Vrsta pričvršćenja	s priborom
Pneumatski priključak 1	1/2 NPT
Pneumatski priključak 2	1/2 NPT
Pneumatski priključak 3	G1/2
Materijal - napomena	RoHS sukladno
Material housing	Aluminijski tlačni lijev
Material bowl	PC