

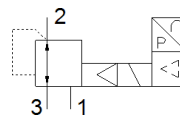
# Proporcionalni regulator tlaka VPPM-6-...

Broj artikla: 543432

FESTO



Prikaz primjera



## Tehnički podaci

Skupni list podataka - Pojedinačne vrijednosti ovise o Vašoj konfiguraciji.

Svojstvo	Vrijednost
Nazivni promjer provjetravanja	6 mm
Način aktiviranja	električno
Princip brtvljenja	mekano
Položaj ugradnje	proizvoljno
Konstruktivna struktura	predupravljani membranski regulacioni ventil
Otpornost na kratki spoj	za sve električne priključke
Sigurnosna napomena	VPPM sigurnosni položaj: kod prekida kabela opskrbe ostaje izlazni tlak neregulirano održan.
Zaštita od zamjene polova	za sve električne priključke
Vrsta resetiranja	mehanička opruga
Vrsta upravljanja	predupravljano
Funkcija ventila	3-smjerni proporcionalni regulator tlaka
Vrsta pokaza	LCD s osvijetljenom pozadinom LED
Područje regulacije tlaka	0,02 ... 10 bar
Ulazni tlak 1	0 ... 11 bar
Ulazni tlak 1 Mpa	0 ... 1,1 MPa
Normalni nazivni protok	380 ... 1.400 l/min
Područje pogonskog napona DC	21,6 ... 26,4 V
Maks. primljena struja	300 mA
Trajanje uključenosti	100 %
Maks. električna primljena snaga	7 W
Preostala valovitost	10 %
Pogonski medij	Komprimirani zrak prema ISO 8573-1:2010 [7:4:4] Inertni plinovi
Uputa o mediju pogona i upravljanja	Nauljeni pogon nije moguć
Dozvola	RCM Mark c UL us - Listed (OL)
KC mark	KC-EMV
CE znak (vidi izjavu o sukladnosti)	prema EU-EMV-smjernici in accordance with EU RoHS directive
UKCA marking (see declaration of conformity)	To UK instructions for EMC To UK RoHS instructions
Mjesto izdavanja certifikata	UL E322346
Klasa korozione otpornosti KBK	2 - umjerena otpornost na koroziju
PWIS conformity	VDMA24364-B1/B2-L
Temperatura medija	10 ... 50 °C
Mehanička zaštita	IP65
Temperatura okoline	0 ... 60 °C
Težina proizvoda	400 g
Linearity	1 %FS
Hysteresis	0,5 %FS
Reproducibility	0,5 %FS
Overall accuracy	1,25 %FS

Svojstvo	Vrijednost
Temperaturni koeficijent	0,04 %/K
Točnost ponavljanja FS	0,5 %
Električni priključak	8-polno M12 Utikači preko bloka podnožja
Vrsta pričvršćenja	s prolaznim provrtom s priborom po izboru:
Pneumatski priključak 1	G1/8
Pneumatski priključak 2	G1/8
Pneumatski priključak 3	G1/8
Materijal - napomena	RoHS sukladno
Material housing	Aluminijska legura za gnječenje eloksirano