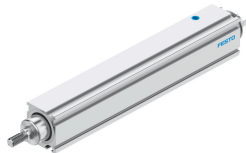


Električni cilindar EPCC-BS-25-150-2P-A

Broj dijela: 5428810

FESTO



Podatkovni list

| Svojstvo | Vrijednost |
|--|---|
| Izvedbena veličina | 25 |
| Hod | 150 mm |
| Rezerva hoda | 0 mm |
| Navoj klipnjače | M6 |
| Preokrenuta igra | 100 µm |
| Promjer vretena | 6 mm |
| Korak vretena | 2 mm/U |
| Maksimalni kut rotacije klipnjače +/- | 1 deg |
| Položaj montaže | po želji |
| Kraj klipnjače | Vanjski navoj |
| Tip motora | Koračni motor Servo motor |
| Detekcija položaja | za beskontaktnu sklopku |
| Konstruktivna struktura | Električni cilindar s kugličnim vijčanim pogonom |
| Tip vretena | Kuglično navojno vreteno |
| Osiguranje od zakretanja/vodenje | s kliznom vodilicom |
| Maksimalno ubrzanje | 5 m/s ² |
| Maks. broj okretaja | 4000 rpm |
| Maks. brzina | 0.107 m/s |
| Maksimalna brzina referentnog kretanja | 0.01 m/s |
| Točnost ponavljanja | ±0,02 mm |
| Radnog ciklusa | 100% |
| Klasa otpornosti na koroziju CRC | 0 - nema izloženosti koroziji |
| LABS sukladnost | VDMA24364 zona III |
| Pogodnost za proizvodnju Li-ion baterija | Metali s masenim udjelom većim od 1 % bakra, cinka ili nikla kao glavnom komponentom isključeni su iz upotrebe. Iznimke su nikal u čelicima, kemijski poniklanim površinama, tiskanim pločama, kabelima, električnim priključcima i zavojnicama |
| Klasa čiste sobe | Klasa 9 prema ISO 14644-1 |
| Temperatura skladištenja | -20 °C...60 °C |
| Relativna vlažnost | 0 - 95 % ne kondenzirajući |

| Svojstvo | Vrijednost |
|---|--|
| Klasa zaštite | IP40 |
| Temperatura okoline | 0 °C...60 °C |
| Energija udara u krajnjim položajima | 0.0012 J |
| Maksimalni pogonski moment | 0.05 Nm |
| Maks. moment Mx | 0 Nm |
| Maks. Moment My | 0.6 Nm |
| Maks. moment Mz | 0.6 Nm |
| Maksimalna radijalna sila na pogonskoj osovini | 30 N |
| Maks. snaga pomaka Fx | 75 N |
| Pogonski moment u praznom hodu | 0.02 Nm |
| Korisna nosivost vodeće vrijednosti, horizontalno | 12 kg |
| Korisna nosivost vodeće vrijednosti, okomito | 6 kg |
| Maseni moment tromosti JH po metru hoda | 0.0056 kgcm ² |
| Maseni moment tromosti JL po kg korisnog tereta | 0.001 kgcm ² |
| Maseni moment tromosti JO | 0.0009 kgcm ² |
| Interval održavanja | Doživotno podmazivanje |
| Pokretna masa s hodom od 0 mm | 53 g |
| Doplata pomaknute mase po hodu od 10 mm | 2.6 g |
| Osnovna težina s hodom od 0 mm | 132 g |
| Dodatna težina po hodu od 10 mm | 13 g |
| Vrsta montaže | s priborom |
| Napomena o materijalima | U skladu s RoHS |
| Materijal za kućište | Kovana aluminijska legura klizno eloksirano |
| Materijal klipnjače | visokolegirani nehrđajući čelik |
| Materijal vretena matica | Čelik |
| Vreteno materijala | Čelik za valjkasti ležaj |