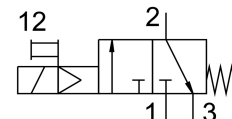


Ventil za uključivanje/isključivanje MS6-EE-1/2-10V24-S

Broj dijela: 542602

FESTO



Podatkovni list

Svojstvo	Vrijednost
Konstruktivna struktura	Klipni ventil
Vrsta aktiviranja	električni
Ispušna funkcija	ne može se prigušiti
Ručno nadjačavanje	impulsno
Vrsta povrata	mehanička opruga
Vrsta poreza	upravljan pilotom
Funkcija ventila	3/2 zatvoren, monostabilan
Radni tlak	4 bar...10 bar
C vrijednost	29 l/sbar
b vrijednost	0.4
Normalni nazivni protok	7000 l/min
Radnog ciklusa	100%
Parametri zavojnice	24 V DC: 2,5 W.
Dopuštene fluktuacije napona	+/- 10 %
Operativni medij	Komprimirani zrak prema ISO 8573-1: 2010 [7: 4: 4] Inertni plinovi
Napomena o radnom / upravljačkom mediju	Moguć rad pod uljem (potrebno u daljnjem radu)
Klasa otpornosti na koroziju CRC	2 - umjereno opterećenje korozijom
Napomena o materijalima	U skladu s RoHS
LABS sukladnost	VDMA24364-B1 / B2-L
Srednja temperatura	-10 °C...60 °C
Klasa zaštite	IP65
Temperatura okoline	-10 °C...50 °C
Odobrenje	c UL us - Recognized (OL)
Kvaliteta hrane	pogledajte proširene informacije o materijalu
Vrsta montaže	neobavezno: Instalacija linije s priborom
Položaj montaže	po želji
Smjer strujanja	nije reverzibilan
Težina proizvoda	816 g
Pneumatski priključak 1	G1/2

Svojstvo	Vrijednost
Pneumatski priključak 2	G1/2
Pneumatski priključak 3	G1/2
Dovod zraka pilota	unutarnji
Električni priključak	Oblik C Utikač prema DIN EN 175301-803 kvadratni dizajn
Materijalne brtve	NBR
Materijal za kućište	Lijevani aluminij