

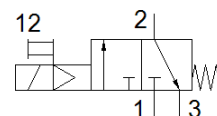
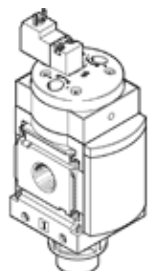
Zaporni ventil MS6-EE-1/2-10V24

Broj artikla: 542582

★ Osnovni proizvodni program

električno, smjer protoka slijeva nadesno.

FESTO



Tehnički podaci

Svojstvo	Vrijednost
Konstruktivna struktura	Klipni zasun
Način aktiviranja	električno
Funkcija odlaznog zraka	ne prigušuje se
Ručno pomoćno aktiviranje	s dodirrom
Vrsta resetiranja	mehanička opruga
Vrsta upravljanja	predupravljano
Funkcija ventila	3/2 zatvoren, monostabilan
Pogonski tlak	4 ... 10 bar
C vrijednost	29 l/sbar
b-vrijednost	0,4
Normalni nazivni protok	7.000 l/min
Trajanje uključenosti	100 %
Parametri svitka	24 V DC: 2,5 W
Dozvoljena kolebanja napona	+/- 10 %
Pogonski medij	Komprimirani zrak prema ISO 8573-1:2010 [7:4:4] Inertni plinovi
Uputa o mediju pogona i upravljanja	Nauljeni pogon moguć (u daljnjem pogonu potreban)
Klasa korozione otpornosti KBK	2 - umjerena otpornost na koroziju
Materijal - napomena	RoHS sukladno
PWIS conformity	VDMA24364-B1/B2-L
Temperatura medija	-10 ... 60 °C
Mehanička zaštita	IP65
Temperatura okoline	-10 ... 50 °C
Dozvola	c UL us - Recognized (OL)
Sigurnost hrane	Vidi dodatne informacije
Vrsta pričvršćenja	Ugradnja vodova s priborom po izboru:
Položaj ugradnje	proizvoljno
Smjer strujanja	nije reverzibilno
Težina proizvoda	740 g
Pneumatski priključak 1	G1/2
Pneumatski priključak 2	G1/2
Pneumatski priključak 3	G1/2
Opskrba zrakom upravljanja	interno
Električni priključak	Plug pattern type C to EN 175301-803 Utikači prema DIN EN 175301-803 četverokutni oblik
Material seals	NBR
Material housing	Aluminijski tlačni lijev