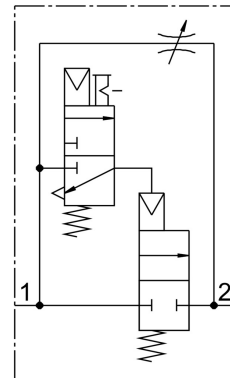


Ventil s postupnim povećanjem tlaka MS6N-DE-3/8-10V24

Broj dijela: 542574

FESTO



Podatkovni list

Svojstvo	Vrijednost
Vrsta aktiviranja	električni
Položaj montaže	po želji
Ručno nadjačavanje	odmarajući se impulsno
Konstruktivna struktura	Klipno sjedalo
Vrsta povrata	mehanička opruga
Vrsta poreza	upravljan pilotom
Dovod zraka pilota	unutarnji
Smjer strujanja	nije reverzibilan
Funkcija ventila	2/2
Indikator položaja prekidača	s priborom
Radni tlak	4 bar...10 bar
b vrijednost	0.48
C vrijednost	21.05 l/sbar
Normalni nazivni protok	5050 l/min
Radnog ciklusa	100%
Parametri zavojnice	24 V DC: 1,8 W.
Odobrenje	c UL - Prepoznato (OL)
Operativni medij	Komprimirani zrak prema ISO 8573-1: 2010 [7: 4: 4] Inertni plinovi
Napomena o radnom / upravljačkom mediju	Moguć rad pod uljem (potrebno u daljnjem radu)
Klasa otpornosti na koroziju CRC	2 - umjereno opterećenje korozijom
LABS sukladnost	VDMA24364-B2-L
Kvaliteta hrane	pogledajte proširene informacije o materijalu
Srednja temperatura	-10 °C...50 °C
Klasa zaštite	IP65

Svojstvo	Vrijednost
Temperatura okoline	-10 °C...50 °C
Težina proizvoda	680 g
Električni priključak	Oblik C Utikač prema DIN EN 175301-803 kvadratni dizajn
Prikaz statusa signala	s priborom
Vrsta montaže	neobavezno: Instalacija linije s priborom
Pneumatski priključak 1	3/8 NPT
Pneumatski priključak 2	3/8 NPT
Napomena o materijalima	U skladu s RoHS
Materijalne brtve	NBR
Materijal za kućište	Lijevani aluminij