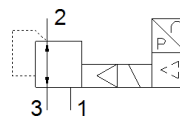


# Proporcionalni regulator tlaka VPPM-6L-L-1-G18-0L10H-V1N-S1

Broj artikla: 542229

FESTO

s električnim zadavanjem zadane vrijednosti i dvostupanjskim regulacijskim krugom za stabilnu i preciznu regulacijsku karakteristiku.



## Tehnički podaci

Svojstvo	Vrijednost
Nazivni promjer provjetravanja	6 mm
Nazivni promjer odzračivanja	4,5 mm
Način aktiviranja	električno
Princip brtvljenja	mekano
Položaj ugradnje	proizvoljno
Konstruktivna struktura	predupravljani membranski regulacioni ventil
Otpornost na kratki spoj	za sve električne priključke
Sigurnosna napomena	VPPM sigurnosni položaj: kod prekida kabla opskrbe ostaje izlazni tlak neregulirano održan.
Zaštita od zamjene polova	za sve električne priključke
Vrsta resetiranja	mehanička opruga
Vrsta upravljanja	predupravljano
Funkcija ventila	3-smjerni proporcionalni regulator tlaka
Vrsta pokaza	LED
Područje regulacije tlaka Mpa	0,01 ... 1 MPa
Područje regulacije tlaka	0,1 ... 10 bar
Ulazni tlak 1	0 ... 11 bar
Ulazni tlak 1 Mpa	0 ... 1,1 MPa
Maks. tlačna histereza	0,05 bar
Normalni nazivni protok	1.400 l/min
Područje pogonskog napona DC	21,6 ... 26,4 V
Maks. primljena struja	300 mA
Trajanje uključenosti	100 %
Maks. električna primljena snaga	7 W
Preostala valovitost	10 %
Uklonni izlaz	NPN
Signalno područje, analogni izlaz	0 - 10 V
Signalno područje, analogni ulaz	0 - 10 V
Pogonski medij	Komprimirani zrak prema ISO 8573-1:2010 [7:4:4] Inertni plinovi
Uputa o mediju pogona i upravljanja	Nauljeni pogon nije moguć
Dozvola	RCM Mark c UL us - Listed (OL)
KC mark	KC-EMV
CE znak (vidi izjavu o sukladnosti)	prema EU-EMV-smjernici in accordance with EU RoHS directive
UKCA marking (see declaration of conformity)	To UK instructions for EMC To UK RoHS instructions
Mjesto izdavanja certifikata	UL E322346
Klasa korozione otpornosti KBK	2 - umjerena otpornost na koroziju
PWIS conformity	VDMA24364-B1/B2-L
Temperatura medija	10 ... 50 °C
Mehanička zaštita	IP65

Svojstvo	Vrijednost
Temperatura okoline	0 ... 60 °C
Težina proizvoda	400 g
Linearity	1 %FS
Hysteresis	0,5 %FS
Reproducibility	0,5 %FS
Overall accuracy	1,25 %FS
Temperaturni koeficijent	0,04 %/K
Točnost ponavljanja FS	0,5 %
Električni priključak	8-polno M12 Utikači
Vrsta pričvršćenja	s prolaznim provrtom s priborom po izboru:
Pneumatski priključak 1	G1/8
Pneumatski priključak 2	G1/8
Pneumatski priključak 3	G1/8
Materijal - napomena	RoHS sukladno
Material housing	Aluminijska legura za gnječenje eloksirano