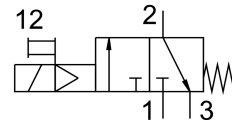
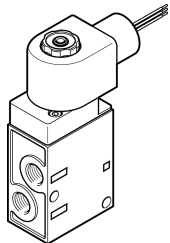


# Elektromagnetni ventil MFH-3-1/8-24-NPT-EX

Broj dijela: 541650

FESTO



## Podatkovni list

Svojstvo	Vrijednost
Funkcija ventila	3/2 zatvoren, monostabilan
Vrsta aktiviranja	električni
Ukupna širina	70.5 mm
Normalni nazivni protok	500 l/min
Pneumatski radni priključak	1/8 NPT
Radni napon	24V DC
Radni tlak	0.15 MPa...0.8 MPa 1.5 bar...8 bar
Vrsta povrata	mehanička opruga
Odobrenje za protueksplozijsku zaštitu izvan EU	Class I, Div. 1 (US) Klasa I, Div. 2 (SAD) Klasa II, Div. 1 (SAD) Klasa II, Div. 2 (SAD) Klasa III, Div. 1 (SAD) Klasa III, Div. 2 (SAD) EPL Gb (SAD) EPL Gc (SAD)
Tijelo za izdavanje certifikata	FM 3026030
Klasa zaštite	IP65
Nazivna veličina	5 mm
Ispušna funkcija	s mogućnošću prigušivanja
Princip brtvljenja	mekana
Položaj montaže	po želji
Ručno nadjačavanje	odmarajući se
Vrsta poreza	upravljan pilotom
Smjer strujanja	nije reverzibilan
Preklapanje	negativno prekrivanje
Vrijeme isključenja	29 ms
Vrijeme uključanja	11 ms
Parametri zavojnice	24 V DC: 4,6 W.

Svojstvo	Vrijednost
Zaštita od eksplozije	Class I, Div. 1 (US) Klasa I, Div. 2 (SAD) Klasa II, Div. 1 (SAD) Klasa II, Div. 2 (SAD) Klasa III, Div. 1 (SAD) Klasa III, Div. 2 (SAD) Zona 1 (SAD) Zona 2 (SAD)
Operativni medij	Komprimirani zrak prema ISO 8573-1: 2010 [7: 4: 4]
Napomena o radnom / upravljačkom mediju	Moguć rad pod uljem (potrebno u daljnjem radu)
Klasa otpornosti na koroziju CRC	1 - mala izloženost koroziji
Srednja temperatura	-5 °C...40 °C
Temperatura okoline	-5 °C...40 °C
Težina proizvoda	355 g
Vrsta montaže	s prolaznim provrtom
Priključak otvora za zrak	unutarnji
Kontrolni priključak za ispušni zrak 82	M5
Pneumatski priključak 1	1/8 NPT
Pneumatski priključak 2	1/8 NPT
Pneumatski priključak 3	1/8 NPT
Materijalne brtve	NBR PU
Materijal za kućište	Lijevani aluminij anodizirana