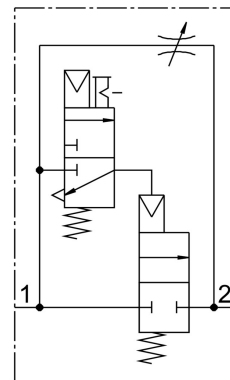


# Ventil s postupnim povećanjem tlaka MS12-DE-G-V24

Broj dijela: 541498

FESTO



## Podatkovni list

Svojstvo	Vrijednost
Ispušna funkcija	s mogućnošću prigušivanja
Vrsta aktiviranja	električni
Položaj montaže	po želji
Ručno nadjačavanje	odmarajući se impulsno
Konstruktivna struktura	Klipno sjedalo
Vrsta povrata	mehanička opruga
Vrsta poreza	upravljan pilotom
Dovod zraka pilota	unutarnji
Smjer strujanja	nije reverzibilan
Funkcija ventila	2/2
Indikator položaja prekidača	s priborom
Radni tlak	3 bar...16 bar
Normalni nazivni protok	25000 l/min...42000 l/min
Radnog ciklusa	100%
Parametri zavojnice	24 V DC: 8,4 W. 42 V AC: 50 Hz, snaga podizanja 14,0 VA, snaga zadržavanja 10,0 VA 42 V AC: 60 Hz, snaga podizanja 12,0 VA, snaga držanja 7,0 VA
Operativni medij	Komprimirani zrak prema ISO 8573-1: 2010 [-: -: -]
Klasa otpornosti na koroziju CRC	2 - umjereno opterećenje korozijom
LABS sukladnost	VDMA24364-B1 / B2-L
Srednja temperatura	-10 °C...50 °C
Klasa zaštite	IP65
Temperatura okoline	-10 °C...50 °C
Težina proizvoda	3800 g
Električni priključak	prema DIN EN 175301-803 kvadratni dizajn

<b>Svojstvo</b>	<b>Vrijednost</b>
Prikaz statusa signala	s priborom
Vrsta montaže	neobavezno: Instalacija linije s priborom
Pneumatski priključak 1	Baterijski modul
Pneumatski priključak 2	Baterijski modul
Materijalne brtve	NBR
Materijal za kućište	Lijevani aluminij