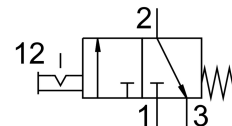


Ventil za uključivanje/isključivanje MS12-EM-G

Broj dijela: 541495

FESTO



Podatkovni list

Svojstvo	Vrijednost
Konstruktivna struktura	Klipni ventil
Vrsta aktiviranja	ručno
Ispušna funkcija	ne može se prigušiti
Vrsta poreza	izravno
Funkcija ventila	3/2 bistabilan
Radni tlak	0 bar...20 bar
Normalni nazivni protok	25000 l/min...32000 l/min
Operativni medij	Komprimirani zrak prema ISO 8573-1: 2010 [-: -: -]
Klasa otpornosti na koroziju CRC	2 - umjereno opterećenje korozijom
LABS sukladnost	VDMA24364-B1 / B2-L
Srednja temperatura	-10 °C...60 °C
Temperatura okoline	-10 °C...60 °C
Vrsta montaže	neobavezno: Instalacija linije s priborom
Položaj montaže	po želji
Smjer strujanja	nije reverzibilan
Težina proizvoda	3900 g
Pneumatski priključak 1	Baterijski modul
Pneumatski priključak 2	Baterijski modul
Pneumatski priključak 3	G1
Dovod zraka pilota	unutarnji
Materijalne brtve	NBR
Materijal za kućište	Lijevani aluminij