

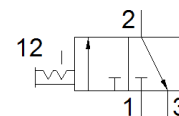
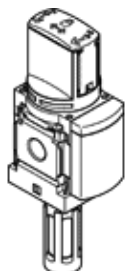
# Zaporni ventil MS6-EM1-1/2-S

Broj artikla: 541268

★ Osnovni proizvodni program

ručno, s prigušivačem zvuka, smjer protoka slijeva nadesno

FESTO



## Tehnički podaci

Svojstvo	Vrijednost
Konstruktivna struktura	Okretni zasun
Način aktiviranja	ručno
Funkcija odlaznog zraka	ne prigušuje se
Vrsta upravljanja	direktno
Funkcija ventila	3/2 bistabilan
Pogonski tlak	0 ... 18 bar
C vrijednost	30,8 l/sbar
b-vrijednost	0,57
Normalni nazivni protok	8.700 l/min
Pogonski medij	Komprimirani zrak prema ISO 8573-1:2010 [7:4:4] Inertni plinovi
Uputa o mediju pogona i upravljanja	Nauljeni pogon moguć (u daljnjem pogonu potreban)
Klasa korozione otpornosti KBK	2 - umjerena otpornost na koroziju
Materijal - napomena	RoHS sukladno
PWIS conformity	VDMA24364-B1/B2-L
Temperatura medija	-10 ... 60 °C
Temperatura okoline	-10 ... 60 °C
Sigurnost hrane	Vidi dodatne informacije
Vrsta pričvršćenja	Ugradnja vodova s priborom po izboru:
Položaj ugradnje	proizvoljno
Smjer strujanja	nije reverzibilno
Težina proizvoda	655 g
Pneumatski priključak 1	G1/2
Pneumatski priključak 2	G1/2
Pneumatski priključak 3	Prigušivač zvuka integriran nije obuhvaćeno
Material seals	TPE-U(PU)
Material housing	Aluminijski tlačni lijev