

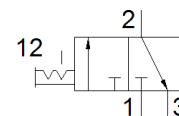
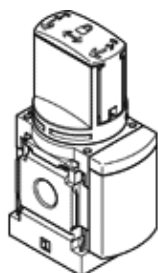
Zaporni ventil MS6-EM1-1/2

Broj artikla: 541267

★ Osnovni proizvodni program

ručno, smjer protoka slijeva nadesno

FESTO



Tehnički podaci

Svojstvo	Vrijednost
Konstruktivna struktura	Okretni zasun
Način aktiviranja	ručno
Funkcija odlaznog zraka	ne prigušuje se
Vrsta upravljanja	direktno
Funkcija ventila	3/2 bistabilan
Pogonski tlak	0 ... 18 bar
C vrijednost	30,8 l/sbar
b-vrijednost	0,57
Normalni nazivni protok	8.700 l/min
Pogonski medij	Komprimirani zrak prema ISO 8573-1:2010 [7:4:4] Inertni plinovi
Uputa o mediju pogona i upravljanja	Nauljeni pogon moguć (u daljnjem pogonu potreban)
Klasa korozione otpornosti KBK	2 - umjerena otpornost na koroziju
Materijal - napomena	RoHS sukladno
PWIS conformity	VDMA24364-B1/B2-L
Temperatura medija	-10 ... 60 °C
Temperatura okoline	-10 ... 60 °C
Sigurnost hrane	Vidi dodatne informacije
Vrsta pričvršćenja	Ugradnja vodova s priborom po izboru:
Položaj ugradnje	proizvoljno
Smjer strujanja	nije reverzibilno
Težina proizvoda	580 g
Pneumatski priključak 1	G1/2
Pneumatski priključak 2	G1/2
Pneumatski priključak 3	G1/2
Material seals	TPE-U(PU)
Material housing	Aluminijski tlačni lijev