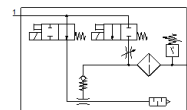


Vakuumska usisna sapnica OVEM-10-H-B-GO-OE-N-2N

Broj artikla: 540004

FESTO

Priključak opskrbe/vakuuma s G navojem, priključkom odlaza zraka s otvorenim prigušivačem zvuka.



Tehnički podaci

Svojstvo	Vrijednost
Nazivni promjer, Lavalova sapnica	0,95 mm
Mjera rastera	20 mm
Izvedba, prigušivač zvuka	otvoreno
Položaj ugradnje	proizvoljno
Ejektorska karakteristika	visoki vakuum Standard
Finoća filtra	40 µm
Ručno pomoćno aktiviranje	s dodirrom dodatno o tipkama za rukovanje
Integrirana funkcija	Ventil impulsa odbacivanja, električni Prigušnica Zaporni ventil električni Filtar Funkcija uštede zraka, električna Nepovratni ventil Prigušivač zvuka otvoren Vakuumska sklopka
Konstruktivna struktura	modularno
Otpornost na kratki spoj	da
Mjerna veličina	Relativni tlak
Princip mjerenja	piezootporno
Funkcija sklopnog elementa	Isklopnik Uklopnik
Sklopna funkcija	Komparator prozora Komparator vrijednosti praga
Funkcija ventila	otvoreno
Zaštita od zamjene polova	za sve električne priključke
Sklopni ulaz prema normi	IEC 61131-2
Vrsta pokaza	4-znamenasto alfanumerički LCD s osvijetljenom pozadinom
Pokazno područje [bara]	-0,999 ... 0 bar
Predočiva(e) jedinica(e)	bar
Područje namještanja histereze [bara]	-0,9 ... 0 bar
Mogućnosti namještanja	preko zaslona i tipaka
Indikacija sklopnog položaja	LCD
Indikacija stanja sklapanja	optički
Područje namještanja, vrijednosti praga	-0,999 ... 0 bar
Pogonski tlak	2 ... 8 bar
Pogonski tlak za maksimalni vakuum	3,5 bar
Maks. vakuum	93 %
Nazivni pogonski tlak	6 bar
Maks. usisno strujanje prema atmosferi	19,5 l/min
Vrijeme opskrbe zrakom kod nazivnog pogonskog tlaka	0,2 s

Svojstvo	Vrijednost
Područje pogonskog napona DC	20,4 ... 27,6 V
Trajanje uključenosti	100 %
Induktivni zaštitni spoj	prilagođeno svicima MZ, MY, ME
Napon izolacije	50 V
Struja praznog hoda	< 70 mA
Maks. izlazna struja	100 mA
Preostala struja	0,1 mA
Uklopni izlaz	2xNPN
Pad napona	≤ 1,5 V
Parametri svitka	24 V DC: :izlaz s malom strujom 0,3 W, izlaz s većom strujom 2,55 W
Čvrstoća na udarno naprezanje	0,8 kV
Otpornost na preopterećenje	postoji
Stupanj onečišćenja	3
Dozvola	RCM Mark c UL us - Listed (OL)
KC mark	KC-EMV
CE znak (vidi izjavu o sukladnosti)	prema EU-EMV-smjernici
UKCA marking (see declaration of conformity)	To UK instructions for EMC
Pogonski medij	Komprimirani zrak prema ISO 8573-1:2010 [7:4:4]
Uputa o mediju pogona i upravljanja	Nauljeni pogon nije moguć
Klasa korozione otpornosti KBK	2 - umjerena otpornost na koroziju
PWIS conformity	VDMA24364 zone III
Temperatura medija	0 ... 50 °C
Relativna vlažnost zraka	5 - 85 %
Razina zvučnog tlaka kod nazivnog pogonskog tlaka	73 dB(A)
Mehanička zaštita	IP65
Klasa zaštite	III
Temperatura okoline	0 ... 50 °C
Maks. pritezni moment	0,8 Nm s unutarnjim navojem 2,5 Nm s prolaznim provrtom
Težina proizvoda	335 g
Mjerno područje tlaka	-1 ... 0 bar
Točnost FS	3 %FS
Ponovljivost, sklopna veličina FS	0,6 %
Sklopna logika, ulazi	NPN (minus sklapanje)
Električni priključak	5-polno M12x1 Utikači
Vrsta pričvršćenja	s prolaznim provrtom s unutarnjim navojem s priborom
Pneumatski priključak 1	G1/4
Pneumatski priključak 3	Prigušivač zvuka integriran
Vakuumski priključak	G1/4
Materijal - napomena	RoHS sukladno
Material seals	NBR
Material receiver nozzle	POM
Material filter	Tkanina PA Sinter-čelik
Material filter housing	PA ojačan
Material housing	Aluminijski tlačni lijev PA ojačan
Material adjusting screw	Čelik
Material silencer	Aluminijska legura za gnječenje PU-pjena
Material screws	Čelik
Material screen	PA
Material connector housing	Poniklani mesing
Material electrical contact	Brass, gold-plated
Material pins	Čelik

Svojstvo	Vrijednost
Material transmitter nozzle	Aluminijska legura za gnječenje
Material keypad	TPE-U
Material fitting	Anodised wrought aluminium alloy