

Proporcionalni regulator tlaka

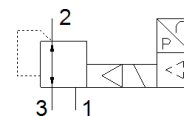
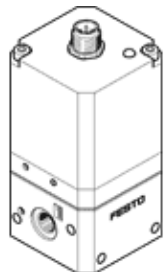
VPPE-3-1/8-6-010

Broj artikla: 539639

★ Osnovni proizvodni program

Reguliranje tlaka električnim definiranjem zadane vrijednosti, prikladno za montažu u bloku

FESTO



Tehnički podaci

Svojstvo	Vrijednost
Nazivni promjer provjetravanja	5 mm
Nazivni promjer odzračivanja	2,5 mm
Način aktiviranja	električno
Princip brtvljenja	mekano
Položaj ugradnje	proizvoljno po mogućnosti okomito
Konstruktivna struktura	predupravljani klipni regulator
Otpornost na kratki spoj	za sve električne priključke
Sigurnosna napomena	VPPE sigurnosni položaj: kod prekida kabela opskrbe ostaje izlazni tlak neregulirano održan.
Zaštita od zamjene polova	za sve električne priključke
Funkcija ventila	3-smjerni proporcionalni regulator tlaka zatvoren
Operating pressure MPa	0,8 MPa
Pogonski tlak	≤ 8 bar
Područje regulacije tlaka Mpa	0,015 ... 0,6 MPa
Područje regulacije tlaka	0,15 ... 6 bar
Ulazni tlak 1	6 ... 8 bar
Ulazni tlak 1 Mpa	0,6 ... 0,8 MPa
Max. pressure hysteresis (MPa)	0,015 MPa
Maks. tlačna histereza	0,15 bar
Normalni nazivni protok	850 l/min
Vrijeme sklapanja isklj	1.300 ms
Vrijeme sklapanja uklj	550 ms
Područje pogonskog napona DC	21,6 ... 26,4 V
Maks. primljena struja	150 mA
Maks. električna primljena snaga	3,6 W
Preostala valovitost	10 %
SOLL-/IST [Zadane/Stvarne] veličine	Tip napona 0 - 10 V
Pogonski medij	Komprimirani zrak prema ISO 8573-1:2010 [7:4:4] Inertni plinovi
Uputa o mediju pogona i upravljanja	Nauljeni pogon nije moguć
Dozvola	RCM Mark c UL us - Listed (OL)
KC mark	KC-EMV
CE znak (vidi izjavu o sukladnosti)	prema EU-EMV-smjernici in accordance with EU RoHS directive
UKCA marking (see declaration of conformity)	To UK instructions for EMC To UK RoHS instructions
Mjesto izdavanja certifikata	UL E322346
Klasa korozione otpornosti KBK	2 - umjerena otpornost na koroziju
PWIS conformity	VDMA24364-B2-L
Temperatura medija	10 ... 50 °C
Mehanička zaštita	IP65

Svojstvo	Vrijednost
Temperatura okoline	10 ... 50 °C
Težina proizvoda	445 g
Linearity	1 %FS
Hysteresis	2,5 %FS
Reproducibility	0,5 %FS
Overall accuracy	2,25 %FS
Temperaturni koeficijent	0,04 %/K
Električni priključak	4-polno M12x1 Utikači okrugli oblik
Vrsta pričvršćenja	s prolaznim provrtom
Pneumatski priključak 1	G1/8
Pneumatski priključak 2	G1/8
Materijal - napomena	RoHS sukladno
Material housing	Aluminijska legura za gnječenje
Material membrane	NBR