

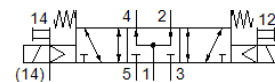
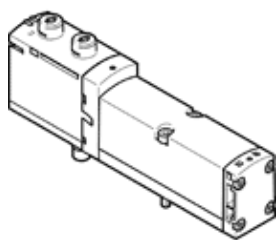
# Magnetni ventil

## VSVA-B-P53U-ZD-A1-1T1L

Broj artikla: 539160

FESTO

za ventilski blok VTSA i VTSA-F.



## Tehnički podaci

Svojstvo	Vrijednost
Funkcija ventila	5/3 stavljen pod tlak
Način aktiviranja	električno
Širina	26 mm
Normalni nazivni protok	1.000 l/min
Operating pressure MPa	-0,09 ... 1 MPa
Pogonski tlak	-0,9 ... 10 bar
Konstruktivna struktura	Klipni zasun
Dozvola	c UL us - Recognized (OL)
Mehanička zaštita	IP65 NEMA 4
Funkcija odlaznog zraka	može se prigušiti Via throttle plate Via individual sub-base
Princip brtvljenja	mekano
Položaj ugradnje	proizvoljno
Ručno pomoćno aktiviranje	s uskakanjem s dodirom pokriveno
Vrsta upravljanja	predupravljano
Opskrba zrakom upravljanja	eksterno interno
Smjer strujanja	proizvoljno
Overlap	Positive overlap
Prikaz statusa signala	LED
Pilot pressure MPa	0,3 ... 1 MPa
Tlak upravljanja	3 ... 10 bar
Protok, ventil	1.400 l/min
Protok ventila na pojedinačnoj priključnoj ploči	1.200 l/min
Optimirani protok pneumatski ulančenog ventila	1.350 l/min
Protok ventila pneumatski ulančenog	1.000 l/min
Vrijeme sklapanja isklj	65 ms
Vrijeme sklapanja uklj	22 ms
Trajanje uključenosti	100 %
Maks. pozitivni ispitni impuls kod 0 signala	1.200 µs
Maks. negativni ispitni impuls kod 1 signala	1.100 µs
Maks. primljena struja	72 mA
Nazivni pogonski napon DC	24 V
Parametri svitka	24 V DC: 1,6 W
Čvrstoća na udarno naprezanje	2,5 kV
Stupanj onečišćenja	3
Dozvoljena kolebanja napona	+/- 10 %
Pogonski medij	Komprimirani zrak prema ISO 8573-1:2010 [7:4:4]
Uputa o mediju pogona i upravljanja	Nauljeni pogon moguć (u daljnjem pogonu potreban)

Svojstvo	Vrijednost
Otpornost na vibracije	Ispitivanje transporta sa stupnjem oštine 2 prema FN 942017-4 i EN 60068-2-6
Udarana čvrstoća	Shock test with severity level 2 in accordance with FN 942017-5 and EN 60068-2-27
Klasa korozione otpornosti KBK	0 - bez otpornosti na koroziju
PWIS conformity	VDMA24364-B1/B2-L
Relativna vlažnost zraka	0 - 90 %
Medij upravljanja	Komprimirani zrak prema ISO 8573-1:2010 [7:4:4]
Temperatura okoline	-5 ... 50 °C
Težina proizvoda	320 g
Električni priključak	Plug-in prema ISO 15407-2
Vrsta pričvršćenja	na priključnoj ploči
Priključak, upravljački pomoćni zrak 12/14	Priključni blok, veličine 26 mm prema ISO 15407-2
Priključak, upravljački odlazni zrak 82/84	po izboru: nije obuhvaćeno prema normi obuhvaćen
Pneumatski priključak 1	Priključni blok, veličine 26 mm prema ISO 15407-2
Pneumatski priključak 2	Priključni blok, veličine 26 mm prema ISO 15407-2
Pneumatski priključak 3	Priključni blok, veličine 26 mm prema ISO 15407-2
Pneumatski priključak 4	Priključni blok, veličine 26 mm prema ISO 15407-2
Pneumatski priključak 5	Priključni blok, veličine 26 mm prema ISO 15407-2
Materijal - napomena	RoHS sukladno
Material seals	FPM HNBR NBR
Material housing	Aluminijski tlačni lijev PA
Material screws	Čelik, pocinčan