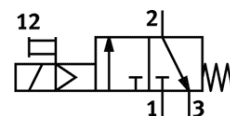


Zaporni ventil MS6-EE-1/4-V230-S

Broj artikla: 538739

FESTO

električno, s prigušivačem zvuka, smjer protoka slijeva nadesno



Tehnički podaci

Svojstvo	Vrijednost
Konstruktivna struktura	Klipni zasun
Način aktiviranja	električno
Funkcija odlaznog zraka	ne prigušuje se
Ručno pomoćno aktiviranje	s uskakanjem s dodišrom
Vrsta resetiranja	mehanička opruga
Vrsta upravljanja	predupravljano
Funkcija ventila	3/2 zatvoren, monostabilan
Pogonski tlak	4 ... 10 bar
C vrijednost	11 l/sbar
b-vrijednost	0,5
Normalni nazivni protok	2.600 l/min
Trajanje uključenosti	100%
Parametri svitka	230 V AC: 50/60 Hz, snaga privlačenja: 3 VA, snaga držanja: 2,4 VA
Dozvoljena kolebanja napona	-14 % / +10 %
Pogonski medij	Komprimirani zrak prema ISO 8573-1:2010 [7:4:4] Inertni plinovi
Uputa o mediju pogona i upravljanja	Nauljeni pogon moguć (u daljnjem pogonu potreban)
Klasa korozione otpornosti KBK	2
Materijal - napomena	Bez bakra i PTFE-a RoHS sukladno
Mehanička zaštita	IP65
Temperatura okoline	-10 ... 60 °C
Dozvola	c UL us - Recognized (OL)
Vrsta pričvršćenja	po izboru: Ugradnja vodova s priborom
Položaj ugradnje	proizvoljno
Smjer strujanja	nije reverzibilno
Težina proizvoda	0,816 g
Pneumatski priključak 1	G1/4
Pneumatski priključak 2	G1/4
Pneumatski priključak 3	G1/2
Opskrba zrakom upravljanja	interno
Električni priključak	Utikači četverokutni oblik prema DIN EN 175301-803 Dizajn C
Informacija o materijalu, brtve	NBR
Informacija o materijalu, kućište	Aluminijski tlačni lijev