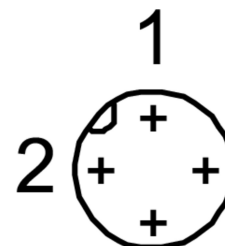
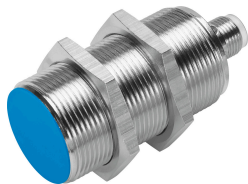


# Prekidač blizine SIED-M30B-ZO-S-L

Broj dijela: 538289

FESTO



## Podatkovni list

| Svojstvo                              | Vrijednost                                                                                        |
|---------------------------------------|---------------------------------------------------------------------------------------------------|
| Konstrukcija                          | okruglo                                                                                           |
| Odgovara normi                        | EN 60947-5-2                                                                                      |
| Odobrenje                             | RCM oznaka<br>c UL us - Navedeno (OL)                                                             |
| CE oznaka (vidi izjavu o sukladnosti) | prema EU EMC direktivi<br>prema EU direktivi o niskom naponu                                      |
| Princip mjerenja                      | induktivni                                                                                        |
| Nazivna uklopna udaljenost            | 10 mm                                                                                             |
| Osigurana uklopna udaljenost          | 8.1 mm                                                                                            |
| Faktori redukcije                     | Aluminij = 0,4<br>Plemeniti čelik St 18/8 = 0,7<br>Bakar = 0,3<br>Mjed = 0,4<br>Čelik St 37 = 1,0 |
| Temperatura okoline                   | -25 °C...85 °C                                                                                    |
| Točnost ponavljanja                   | 0.3 mm                                                                                            |
| Uklopni izlaz                         | beskontaktni 2-žični                                                                              |
| Funkcija sklopnog elementa            | otvarač                                                                                           |
| Histereza                             | 0.05 mm...2.2 mm                                                                                  |
| Maks.preklopna frekvencija DC         | 200 Hz                                                                                            |
| Maks.preklopna frekvencija AC         | 25 Hz                                                                                             |
| Maksimalna izlazna struja             | 300 mA                                                                                            |
| Pad napona                            | 8 V                                                                                               |
| Minimalna struja opterećenja          | 5 mA                                                                                              |
| Snaga kratkog spoja                   | ne                                                                                                |
| Područje pogonskog napona AC          | 20 V...265 V                                                                                      |
| Područje pogonskog napona DC          | 20 V...320 V                                                                                      |
| Frekvencija mreže                     | 50 Hz                                                                                             |
| Struja bez opterećenja                | 1.5 mA                                                                                            |
| Zaštita od obrnutog polariteta        | za sve električne priključke                                                                      |

| Svojstvo                            | Vrijednost                   |
|-------------------------------------|------------------------------|
| Električni priključak               | 2-polni<br>M12x1<br>Utikač   |
| Izvedbena veličina                  | M30                          |
| Vrsta montaže                       | sa sigurnosnom maticom       |
| Moment zatezanja                    | 30 Nm                        |
| Vrsta instalacije                   | Ispiranje                    |
| Težina proizvoda                    | 140 g                        |
| Materijal za kućište                | Mesing<br>PA<br>poniklane    |
| Prikaz uklopnog stanja              | LED žuta                     |
| Klasa zaštite                       | IP67                         |
| Klasa otpornosti na koroziju CRC    | 1 - mala izloženost koroziji |
| LABS sukladnost                     | VDMA24364-B2-L               |
| Odabir dodatnih informacija senzora | For DC and AC voltage        |
| Električni izlaz                    | beskontaktni 2-žični         |
| Odabir verzije senzora              | Standard                     |