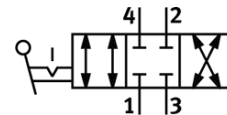
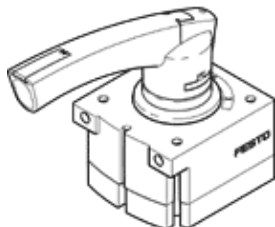


# Ručni polužni ventil VHER-BH-M04C-G12-UD

Broj artikla: 538197

FESTO

u plastičnoj izvedbi, s očitavanjem pozicije položaja ručke, 4/3-smjernom funkcijom razvodnika u osnovnom položaju zatvoren, zatvara se u tri položaja ručke, odlazni smjer prema dolje.



## Tehnički podaci

| Svojstvo                            | Vrijednost   |
|-------------------------------------|--|
| Funkcija ventila                    | 4/3 zatvoren   |
| Način aktiviranja                   | ručno  |
| Normalni nazivni protok             | 4.300 l/min  |
| Pogonski tlak                       | -0,95 ... 10 bar   |
| Konstruktivna struktura             | Okretni zasun  |
| Nazivni promjer                     | 12 mm  |
| Funkcija odlaznog zraka             | može se prigušiti  |
| Osiguranje aktiviranja              | s priborom se zatvara  |
| Princip brtvljenja                  | tvrd   |
| Vrsta upravljanja                   | direktno   |
| Smjer strujanja                     | reverzibilno   |
| Sloboda preklapanja                 | da   |
| Indikacija sklopnog položaja        | s priborom   |
| Pogonski medij                      | Komprimirani zrak prema ISO 8573-1:2010 [7:4:4]                                    |
| Uputa o mediju pogona i upravljanja | Nauljeni pogon moguć (u daljnjem pogonu potreban)                                  |
| Klasa korozione otpornosti KBK      | 2  |
| Temperatura okoline                 | -20 ... 80 °C  |
| Moment aktiviranja                  | 5 Nm   |
| Težina proizvoda                    | 740 g  |
| Vrsta pričvršćenja                  | po izboru:<br>Ugradnja prednje ploče<br>s prolaznim provrtom                       |
| Pneumatski priključak 1             | G1/2   |
| Pneumatski priključak 2             | G1/2   |
| Pneumatski priključak 3             | G1/2   |
| Pneumatski priključak 4             | G1/2   |
| Materijal - napomena                | Bez bakra i PTFE-a<br>Sadrži materijale sa supstancama koje ometaju kvašenje lakom |
| Informacija o materijalu, brtve     | NBR  |
| Informacija o materijalu, kućište   | Aluminijski tlačni lijev   |