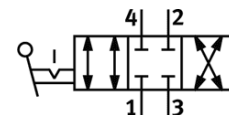
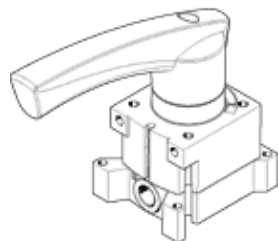


Ručni polužni ventil VHER-AH-M04C-G12-LD

Broj artikla: 538182

FESTO

u metalnoj izvedbi, s detekcijom pozicija položaja ručice, 4/3-smjerna funkcija razvodnika u osnovnom položaju zatvorenog, smjer izlaza na stranu.



Tehnički podaci

| Svojstvo | Vrijednost |
|-------------------------------------|--|
| Funkcija ventila | 4/3 zatvoren |
| Način aktiviranja | ručno |
| Normalni nazivni protok | 3.500 l/min |
| Pogonski tlak | -0,95 ... 10 bar |
| Konstruktivna struktura | Okretni zasun |
| Nazivni promjer | 12 mm |
| Funkcija odlaznog zraka | može se prigušiti |
| Princip brtvljenja | tvrd |
| Vrsta upravljanja | direktno |
| Smjer strujanja | reverzibilno |
| Sloboda preklapanja | da |
| Indikacija sklopnog položaja | s priborom |
| Pogonski medij | Komprimirani zrak prema ISO 8573-1:2010 [7:4:4] |
| Uputa o mediju pogona i upravljanja | Nauljeni pogon moguć (u daljnjem pogonu potreban) |
| Klasa korozione otpornosti KBK | 2 |
| Temperatura okoline | -20 ... 80 °C |
| Moment aktiviranja | 5 Nm |
| Težina proizvoda | 1.010 g |
| Vrsta pričvršćenja | po izboru: Ugradnja prednje ploče s prolaznim provrtom |
| Pneumatski priključak 1 | G1/2 |
| Pneumatski priključak 2 | G1/2 |
| Pneumatski priključak 3 | G1/2 |
| Pneumatski priključak 4 | G1/2 |
| Materijal - napomena | Bez bakra i PTFE-a Sadrži materijale sa supstancama koje ometaju kvašenje lakom |
| Informacija o materijalu, brtve | NBR |
| Informacija o materijalu, kućište | Aluminijski tlačni lijev |