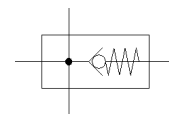
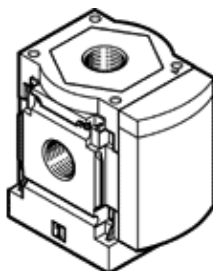


# Razdjelni modul MS6N-FRM-3/8-I-Z

Broj artikla: 536983

FESTO

s integriranom povratnom funkcijom, smjer protoka zdesna nalijevo.



## Tehnički podaci

| Svojstvo  | Vrijednost   |
|---|--|
| Položaj ugradnje                                      | proizvoljno  |
| Konstruktivna struktura                               | Modul odvojka<br>s nepovratnom funkcijom                           |
| Pogonski tlak   | 0 ... 20 bar   |
| Normalni nazivni protok u glavnom smjeru protoka 1->2 | 5.500 l/min  |
| Normalni nazivni protok, odvojak prema gore           | 2.900 l/min  |
| Normalni nazivni protok, odvojak prema dolje          | 3.200 l/min  |
| Područje pogonskog napona AC                          | 0 ... 250 V  |
| Područje pogonskog napona DC                          | 0 ... 125 V  |
| Pogonski medij  | Komprimirani zrak prema ISO 8573-1:2010 [7:4:4]<br>Inertni plinovi |
| Uputa o mediju pogona i upravljanja                   | Nauljeni pogon moguć (u daljnjem pogonu potreban)                  |
| Klasa korozione otpornosti KBK                        | 2 - umjerena otpornost na koroziju                                 |
| PWIS conformity                                       | VDMA24364-B1/B2-L  |
| Temperatura ležaja                                    | -10 ... 60 °C  |
| Sigurnost hrane                                       | Vidi dodatne informacije   |
| Temperatura medija                                    | -10 ... 60 °C  |
| Temperatura okoline                                   | -10 ... 60 °C  |
| Težina proizvoda                                      | 400 g  |
| Pneumatski priključak 1                               | 3/8 NPT  |
| Pneumatski priključak 2                               | 3/8 NPT  |
| Pneumatski priključak 3                               | 1/2 NPT  |
| Pneumatski priključak 4                               | 1/2 NPT  |
| Materijal - napomena                                  | RoHS sukladno  |
| Material housing                                      | Aluminijski tlačni lijev   |