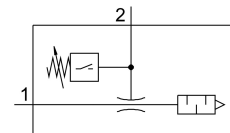
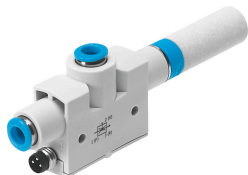


Generator vakuuma VN-10-L-T4-PQ2-VQ2-O1-P

Broj dijela: 536806

FESTO



Podatkovni list

Svojstvo	Vrijednost
Nazivna širina sapnice Laval	0.95 mm
Mjera rastera	16 mm
Dizajn prigušivača zvuka	otvoreno
Položaj montaže	po želji
Karakteristike odbacivača	visok usisni volumni protok Standard
Integrirana funkcija	Senzor tlaka Otvoren prigušivač zvuka
Konstruktivna struktura	T oblik
Snaga kratkog spoja	taktiranje
Mjerna veličina	Relativni pritisak
Princip mjerenja	piezorezistivan
Metoda mjerenja	srodnika
Funkcija sklopnog elementa	Normalno otvoren
Funkcija prebacivanja	Komparator praga Threshold value with fixed hysteresis
Zaštita od obrnutog polariteta	za sve električne priključke
Vrsta prikaza	LED
Postavljanje raspona vrijednosti praga	-100 kPa...0 kPa -1 bar...0 bar -14.5 psi...0 psi
Opcije podešavanja	Učenje
Prikaz uklopnog stanja	LED
Radni tlak za max. brzina usisavanja	0.5 MPa 5 bar 72.5 psi
Radni tlak	0.1 MPa...0.8 MPa 1 bar...8 bar 14.5 psi...116 psi
Nazivni radni tlak	0.6 MPa 6 bar 87 psi
Maks. usisni volumni protok naspram atmosfere	41.5 l/min
Vrijeme isključivanja	4 ms

Svojstvo	Vrijednost
Vrijeme uključivanja	4 ms
Područje pogonskog napona DC	15 V...30 V
Induktivni zaštitni krug	prilagođena zavojnicama MZ, MY, ME
Maksimalna izlazna struja	100 mA
Preostala struja	0.3 mA
Mrežkanje	10 %
Uklopni izlaz	PNP
Pad napona	1.5 V
Otpornost na preopterećenje	dostupno
Odobrenje	RCM oznaka
KC oznaka	KC-EMC
CE oznaka (vidi izjavu o sukladnosti)	prema EU EMC direktivi
UKCA oznaka (vidi izjavu o sukladnosti)	prema UK propisima za EMC
Operativni medij	Komprimirani zrak prema ISO 8573-1: 2010 [7: 4: 4]
Napomena o radnom / upravljačkom mediju	Rad s uljem nije moguć
Klasa otpornosti na koroziju CRC	1 - mala izloženost koroziji
LABS sukladnost	VDMA24364-B1 / B2-L
Srednja temperatura	0 °C...60 °C
Preporuka za čišćenje	Sapunasta voda
Razina zvučnog tlaka pri nazivnom radnom tlaku	66 dB(A)
Klasa zaštite	IP40
Temperatura okoline	0 °C...50 °C
Maksimalni moment zatezanja	0.6 Nm
Raspon mjerenja tlaka	-100 kPa...0 kPa -1 bar...0 bar -14.5 psi...0 psi
Težina proizvoda	36 g
Točnost u ±% FS	1.5 %FS
Histereza u ±% FS	2 %FS
Dugotrajno strujanje	± 0,5% FS max.
Preklopna točka temperaturnog koeficijenta	0.05 %/K
Električni priključak	3 pol M8
Vrsta montaže	s prolaznim provrtom
Pneumatski priključak 1	QS-6
Pneumatski priključak 3	Otvoren prigušivač zvuka
Vakuumski priključak	QS-6
Materijalne brtve	NBR
Mlaznica za hvatanje materijala	POM
Materijal za kućište	POM ojačan
Materijalni svjetlosni vodič	PC
Materijalni prigušivač	PE
Materijal kućišta konektora	Mjed PA kromirane i poniklane
Mlaznica materijala	Kovana aluminijska legura
Materijalna tipkovnica	POM
Materijal vijčani spoj	Mjed poniklane