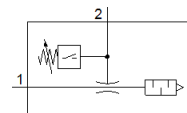
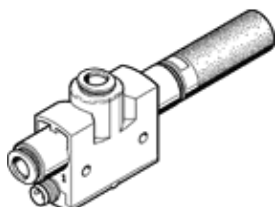


# Vakuumska usisna sapnica VN-10-H-T4-PQ2-VQ2-O1-P

Broj artikla: 536804

FESTO

s integriranom vakuumskom sklopkom. Standard, visoki podtlak, širina 18 mm, T-oblik s utičnim priključkom i prigušivačem zvuka otvorenim.



## Tehnički podaci

Svojstvo	Vrijednost
Nazivni promjer, Lavalova sapnica	0,95 mm
Mjera rastera	16 mm
Izvedba, prigušivač zvuka	otvoreno
Položaj ugradnje	proizvoljno
Ejektorska karakteristika	visoki vakuum Standard
Integrirana funkcija	Pressure sensor Prigušivač zvuka otvoren
Konstruktivna struktura	T oblik
Otpornost na kratki spoj	u taktu
Mjerna veličina	Relativni tlak
Princip mjerenja	piezootporno
Postupak mjerenja	relativno
Funkcija sklopnog elementa	Uklopnik
Sklopna funkcija	Komparator vrijednosti praga Vrijednost praga s fiksnom histerezom
Zaštita od zamjene polova	za sve električne priključke
Vrsta pokaza	LED
Threshold value setting range	-100 ... 0 kPa
Mogućnosti namještanja	Teach-In
Indikacija stanja sklapanja	LED
Područje namještanja, vrijednosti praga	-1 ... 0 bar
Threshold value setting range	-14,5 ... 0 psi
Operating pressure for max. suction rate (MPa)	0,3 MPa
Pogonski tlak za maksimalno usisno strujanje	3 bar
Operating pressure for max. suction rate (psi)	43,5 psi
Operating pressure MPa	0,1 ... 0,8 MPa
Pogonski tlak	1 ... 8 bar
Operating pressure	14,5 ... 116 psi
Operating pressure for max. vacuum (MPa)	0,35 MPa
Pogonski tlak za maksimalni vakuum	3,5 bar
Operating pressure for max. vacuum (psi)	50,75 psi
Maks. vakuum	93 %
Nominal operating pressure	0,6 MPa
Nazivni pogonski tlak	6 bar
Nominal operating pressure (psi)	87 psi
Maks. usisno strujanje prema atmosferi	21,8 l/min
Isklopno vrijeme	≤ 4 ms
Uklopno vrijeme	≤ 4 ms
Područje pogonskog napona DC	15 ... 30 V
Induktivni zaštitni spoj	prilagođeno svicima MZ, MY, ME
Maks. izlazna struja	100 mA
Preostala struja	≤ 0,3 mA

Svojstvo	Vrijednost
Preostala valovitost	10 %
Uklopni izlaz	PNP
Pad napona	$\leq 1,5$ V
Otpornost na preopterećenje	postoji
Dozvola	RCM Mark
KC mark	KC-EMV
CE znak (vidi izjavu o sukladnosti)	prema EU-EMV-smjernici
UKCA marking (see declaration of conformity)	To UK instructions for EMC
Pogonski medij	Komprimirani zrak prema ISO 8573-1:2010 [7:4:4]
Uputa o mediju pogona i upravljanja	Nauljeni pogon nije moguć
Klasa korozione otpornosti KBK	1 - niska otpornost na koroziju
PWIS conformity	VDMA24364-B1/B2-L
Temperatura medija	0 ... 60 °C
Preporuka za čišćenje	Lužnati sapun
Razina zvučnog tlaka kod nazivnog pogonskog tlaka	70 dB(A)
Mehanička zaštita	IP40
Temperatura okoline	0 ... 50 °C
Maks. pritezni moment	0,6 Nm
Pressure measurement range	-100 ... 0 kPa
Mjerno područje tlaka	-1 ... 0 bar
Pressure measurement range	-14,5 ... 0 psi
Težina proizvoda	36 g
Točnost FS	1,5 %FS
Histereza FS	2 %FS
Dugotrajno zanošenje	$\pm 0,5$ % FS max.
Temperaturni koeficijent, točka uklapanja	0,05 %/K
Električni priključak	3-polni M8
Vrsta pričvršćenja	s prolaznim provrtom
Pneumatski priključak 1	QS-6
Pneumatski priključak 3	Prigušivač zvuka otvoren
Vakuumski priključak	QS-6
Material seals	NBR
Material receiver nozzle	POM
Material housing	POM ojačano
Material fibre-optic	PC
Material silencer	PE
Material connector housing	Mjed PA kromirano i poniklano
Material transmitter nozzle	Aluminijska legura za gnječenje
Material keypad	POM
Material fitting	Mjed poniklano