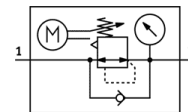


Električni regulator tlaka MS6-LRE-1/2-D7-Z

Broj artikla: 536511

FESTO

indirektno upravljani regulator, radni tlak do 12 bara.



Tehnički podaci

Svojstvo	Vrijednost
Veličina	6
Serijska	MS
Položaj ugradnje	po mogućnosti okomito proizvoljno
Konstruktivna struktura	električno podesivi regulator tlaka
Otpornost na kratki spoj	za sve električne priključke
Funkcija kontrolera	Izlazni tlak konstantan s predtlačnom kompenzacijom sa sekundarnim odražavanjem
Pokaz tlaka	s manometrom
Pogonski tlak	0,8 ... 20 bar
Područje regulacije tlaka	0,5 ... 12 bar
Maks. tlačna histereza	0,25 bar
Normalni nazivni protok	5.500 l/min
Trajanje navođenja kod 25 °C	maks. 90 s
Izvedba ulaza	prema IEC 61131-2 bez galvanskog razdvajanja
Nazivni pogonski napon DC	24 V
Primljena struja kod nazivnog pogonskog napona	maks. 1 A
Primljena struja	maks. 3,5 A kod 24 V DC
Odnos trajanje navođenja : pauza	1:3
Dozvoljena kolebanja napona	+/- 10 %
Pogonski medij	Komprimirani zrak prema ISO 8573-1:2010 [7:4:4]
CE znak (vidi izjavu o sukladnosti)	prema EU-EMV-smjernici
Klasa korozione otpornosti KBK	2
Temperatura ležaja	-10 ... 50 °C
Temperatura medija	0 ... 50 °C
Mehanička zaštita	IP65
Temperatura okoline	0 ... 50 °C
Težina proizvoda	1.280 g
Kabelsko sučelje	Ulaz: M12x1-utikač, 5-polni
Vrsta pričvršćenja	po izboru: Ugradnja vodova s priborom
Pneumatski priključak 1	G1/2
Pneumatski priključak 2	G1/2
Informacija o materijalu, brtve	NBR
Informacija o materijalu, kućište	Aluminijski tlačni lijev
Informacija o materijalu, membrana	NBR