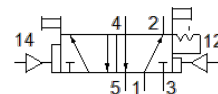
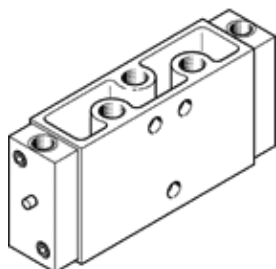


Pneumatski ventil JDH-5-1/4-EX

Broj artikla: 536039

FESTO



Tehnički podaci

Svojstvo	Vrijednost
Funkcija ventila	5/2 bistabilan-dominantan
Način aktiviranja	pneumatski
Širina	30,5 mm
Normalni nazivni protok	1.100 l/min
Operating pressure MPa	0 ... 0,8 MPa
Pogonski tlak	0 ... 8 bar
Konstruktivna struktura	Tanjur - sjedište
Mehanička zaštita	IP65
CE znak (vidi izjavu o sukladnosti)	prema EU-Ex-zaštita-smjernica (ATEX)
UKCA marking (see declaration of conformity)	To UK EX instructions
ATEX kategorija plina	II 2G
ATEX kategorija prašine	II 2D
Ex vrsta zaštite od paljenja - plin	Ex h IIC T4 Gb
Ex vrsta zaštite od paljenja - prašina	Ex h IIIC T130°C Db
Ex temperatura okoline	-10°C ≤ Ta ≤ +60°C
Odobrenje Ex-zaštite izvan EU	EPL Db (GB) EPL Gb (GB)
Nazivni promjer	7 mm
Mjera rastera	32 mm
Funkcija odlaznog zraka	može se prigušiti
Princip brtvljenja	mekano
Položaj ugradnje	proizvoljno
Vrsta upravljanja	direktno
Opskrba zrakom upravljanja	eksterno
Smjer strujanja	nije reverzibilno
Overlap	Underlap
Pilot pressure MPa	0,23 ... 1 MPa
Tlak upravljanja	2,3 ... 10 bar
Maks. uklopna frekvencija	12 Hz
Vrijeme preklapanja	12 ms
Pogonski medij	Komprimirani zrak prema ISO 8573-1:2010 [7:4:4]
Uputa o mediju pogona i upravljanja	Nauljeni pogon moguć (u daljnjem pogonu potreban)
Klasa korozione otpornosti KBK	1 - niska otpornost na koroziju
PWIS conformity	VDMA24364-B1/B2-L
Temperatura ležaja	-20 ... 60 °C
Temperatura medija	-10 ... 60 °C
Temperatura okoline	-10 ... 60 °C
Težina proizvoda	330 g
Vrsta pričvršćenja	na priključnoj letvi s prolaznim provrtom po izboru:
Priključak, otvor za disanje	M5
Priključak, upravljački zrak 12	G1/8
Priključak, upravljački zrak 14	G1/8
Pneumatski priključak 1	G1/4
Pneumatski priključak 2	G1/4

Svojstvo	Vrijednost
Pneumatski priključak 3	G1/4
Pneumatski priključak 4	G1/4
Pneumatski priključak 5	G1/4
Materijal - napomena	RoHS sukladno
Material seals	NBR TPE-U(PU)
Material housing	Aluminijski tlačni lijev