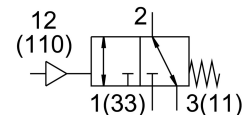
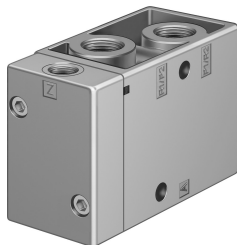


Pneumatski ventil VL/O-3-1/2-EX

Broj dijela: 536030

FESTO



Podatkovni list

Svojstvo	Vrijednost
Funkcija ventila	3/2 otvoreno / zatvoreno monostabilno
Vrsta aktiviranja	pneumatski
Ukupna širina	52 mm
Normalni nazivni protok	3700 l/min
Pneumatski radni priključak	G1/2
Radni tlak	-0.095 MPa...1 MPa -0.95 bar...10 bar
Konstruktivna struktura	Sjedalo za ploču
Vrsta povrata	mehanička opruga
CE oznaka (vidi izjavu o sukladnosti)	prema EU direktivi o zaštiti od eksplozije (ATEX)
UKCA oznaka (vidi izjavu o sukladnosti)	prema UK EX propisima
ATEX kategorija plina	II 2G
ATEX kategorija prašine	II 2D
Vrsta zaštite od paljenja Ex plin	Ex h IIC T4 Gb
Vrsta zaštite od paljenja Ex prašina	Ex h IIIC T130°C Db
Temperatura okoline Ex	-10 °C ≤ Ta ≤ + 60 °C
Odobrenje za protueksplozijsku zaštitu izvan EU	EPL Db (GB) EPL Gb (GB)
Nazivna veličina	14 mm
Mjera rastera	69 mm
Ispušna funkcija	s mogućnošću prigušivanja
Princip brtvljenja	mekana
Položaj montaže	po želji
Ručno nadjačavanje	ne postoji
Vrsta poreza	izravno
Dovod zraka pilota	vanjski
Smjer strujanja	reverzibilan
Preklapanje	negativno prekrivanje
Kontrolni tlak	0.1 MPa...1 MPa 1 bar...10 bar
b vrijednost	0.3
Vrijeme isključenja	30 ms

Svojstvo	Vrijednost
Vrijeme uključenja	17 ms
Zaštita od eksplozije	Zona 1 (ATEX) Zona 1 (UKEX) Zona 2 (ATEX) Zona 21 (ATEX) Zona 21 (UKEX) Zona 22 (ATEX)
Operativni medij	Komprimirani zrak prema ISO 8573-1: 2010 [7: 4: 4]
Napomena o radnom / upravljačkom mediju	Moguć rad pod uljem (potrebno u daljnjem radu)
Klasa otpornosti na koroziju CRC	1 - mala izloženost koroziji
LABS sukladnost	VDMA24364-B1 / B2-L
Temperatura skladištenja	-20 °C...60 °C
Srednja temperatura	-10 °C...60 °C
Kontrolni medij	Komprimirani zrak prema ISO 8573-1: 2010 [7: 4: 4]
Temperatura okoline	-10 °C...60 °C
Težina proizvoda	860 g
Vrsta montaže	neobavezno: na priključnoj letvici s prolaznim provrtom
Priključak otvora za zrak	M5
Priključak za upravljački zrak 110	G1/4
Priključak za upravljački zrak 12	G1/4
Pneumatski priključak 1	G1/2
Pneumatski priključak 11	G1/2
Pneumatski priključak 2	G1/2
Pneumatski priključak 3	G1/2
Pneumatski priključak 33	G1/2
Napomena o materijalima	U skladu s RoHS
Materijalne brtve	NBR
Materijal za kućište	Lijevani aluminij